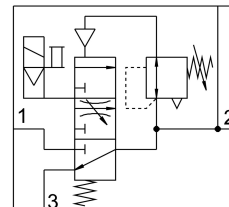


Nyomásfelfuttató szelep MS6-EDE-1/2-V24-F1A-B

Cikkszám: 8176513

FESTO



Adatlap

Jellemző	Érték
Méret	6
Raszterméret	62 mm
Távozó levegő funkció	nem fojtható
Működtetés módja	elektromos
Beépítési helyzet	függőleges +/- 5 °
Sorozat	MS
Kézi segédműködtetés	reteszelő Nem reteszelő
Szerkezeti felépítés	Ülékes szelep, elektromosan működtetett
Visszaállítás módja	mechanikus rugó
Vezérlés módja	elővezérelt
Vezérlőlevegőellátás	belső
Szelepfunkció	3/2 zárva monostabil
Kapcsolóállás-kijelző	tartozékokkal
Üzemi nyomás	0.3 MPa...0.7 MPa 3 bar...7 bar
Normál névleges átfolyás	5000 l/min
Bekapcsolási idő	31 ms
Tekercsparaméterek	24 V DC: 2,3 W
Megengedett feszültség-ingadozások	+/- 10%
Üzemi közeg	Sűrített levegő ISO 8573-1:2010 [7:4:4] szerint
KBK korrózióállósági osztály	1 - alacsony korrózióknak való kitettség
LABS konformitás	VDMA24364-B1/B2-L
Alkalmasság Li-ion akkumulátorok gyártására	A több mint 1% tömegarányú réz-, cink- vagy nikkeltartalmú fémek használata tilos. Kivételt képeznek: az acélban található nikkel, a vegyileg nikkelezett felületek, nyomtatott áramköri lapok, vezetékek, elektromos csatlakozók és a mágnesetekercsek
Tiszta szoba osztály	7. osztály az ISO 14644-1 szerint
Csapághőmérséklet	-10 °C...60 °C
Közeghőmérséklet	-5 °C...50 °C
Védettség	IP65
Környezeti hőmérséklet	-5 °C...50 °C

Jellemző	Érték
Terméksúly	517 g
Elektromos csatlakozó	C forma az EN 175301-803 szabvány szerint
Jelállapot-kijelző	tartozékkal
Rögzítés módja	fali/felületi tartóval
1. pneumatikus csatlakozás	G1/2
2. pneumatikus csatlakozó	G1/2
3. pneumatikus csatlakozás	G1/2
Alapanyaggal kapcsolatos megjegyzések	RoHS-kompatibilis
Tömítések alapanyaga	HNBR NBR
Ház alapanyaga	Megerősített PA