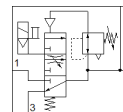
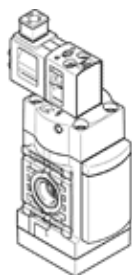


nyomásfelfuttató szelep MS4-EDE-1/4-V24-F1A-B

Cikkszám: 8176511

FESTO



Adatlap

Jellemző	Érték
Méret	4
Raszter méret	40 mm
Lefúvás funkció	nem fojtható
Működtetés fajtája	elektromos
Beépítési helyzet	függőleges +/- 5°
Sorozat	MS
Kézi segédműködtetés	reteszelő nyomó
Konstrukciós felépítés	Poppet valve, electrically actuated
Visszaállítás fajtája	mechanikus rugó
Vezérlési fajta	elővezérelt
Vezérlő levegő ellátás	belső
Szelep funkció	3/2 zárt monostabil
Kapcsolási pozíció jelző	tartozékokkal
Operating pressure MPa	0.3 ... 0.7 MPa
Üzemi nyomás	3 ... 7 bar
b érték	0.45
C érték	8.52 l/sbar
Standard flow rate exhaust 0.6->0 MPa (6->0 bar, 87->0 psi)	> 1,600 l/min
Normál névleges átáramlás	2,000 l/min
Bekapcsolási idő	31 ms
Tekercs jellemző	24VDC:2,3
Megengedett feszültség ingadozás	+/- 10 %
Üzemi közeg	Sűrített levegő ISO 8573-1:2010 [7:4:4] szerint
KBK korrózióállósági osztály	1 - csekély korróziós károsodás
PWIS conformity	VDMA24364-B1/B2-L
RSBP classification to CD-0033	F1a
Tisztasoba kategória	ISO class 7
Tárolási hőmérséklet	-10 ... 60 °C
Közeg hőmérséklet	-5 ... 50 °C
Védettség	IP65
Környezeti hőmérséklet	-5 ... 50 °C
Gyártmány súlya	196 g
Elektromos csatlakozás	Plug pattern type C to EN 175301-803 EN 175301-803 szerint
Jelállapot kijelzése	tartozékokkal
Felfogási mód	fali/felületi tartóval
Pneumatikus csatlakozás 1	G1/4
Pneumatikus csatlakozás 2	G1/4
Pneumatikus csatlakozás 3	G1/4
Anyag megjegyzés	RoHS konform
Material seals	HNBR NBR
Material housing	PA erősítésű