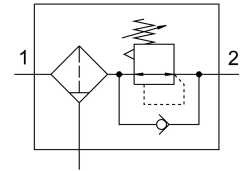


Szűrő-nyomásszabályozó szelep MS6-LFR-1/2-D6-C-P-M-A8-F1A-B

FESTO

Cikkszám: 8175824



Adatlap

Jellemző	Érték
Méret	6
Sorozat	MS
Aktuátor biztosítás	Forgatógomb rögzítéssel
Beépítési helyzet	függőleges +/- 5 °
Szűrőfinomság	5 µm
Kondenzátum leeresztő	Kézzel forgatható
Szerkezeti felépítés	Szűrőszabályzó nyomásmérő nélkül közvetlen vezérlésű dugattyúszabályozó szelep
Max. kondenzátummennyiség	27.3 ml
Szabályozó funkció	Állandó kimeneti nyomás szekunder légtelenítéssel visszaáramlási magatartással
Nyomáskijelző	G1/8-hoz előkészítve
Üzemi nyomás	0.1 MPa...1 MPa 1 bar...10 bar
Nyomásszabályozó-tartomány	0.3 bar...7 bar
Max. nyomáshiszterézis	0.035 MPa 0.35 bar 5.075 psi
Normál névleges átfolyás	4750 l/min
Üzemi közeg	Sűrített levegő ISO 8573-1:2010 [7:4:4] szerint Inert gázok
Tudnivaló az üzemi/vezérlőközegekről	Éterolajjal nem használható
KBK korrózióállósági osztály	1 - alacsony korrózióknak való kitétség
LABS konformitás	VDMA24364-B1/B2-L
Alkalmasság Li-ion akkumulátorok gyártására	A több mint 1% tömegarányú réz-, cink- vagy nikkeltartalmú fémek használata tilos. Kivételt képeznek: az acélban található nikkel, a vegyileg nikkellezett felületek, nyomtatott áramköri lapok, vezetékek, elektromos csatlakozók és a mágnesestekercsek
Tiszta szoba osztály	7. osztály az ISO 14644-1 szerint
Csapághőmérséklet	-5 °C...50 °C
Levegőtisztasági osztály a kimenetnél	Sűrített levegő ISO 8573-1: 2010 [6:4:4] szerint
Közeghőmérséklet	-5 °C...50 °C
Környezeti hőmérséklet	-5 °C...50 °C

Jellemző	Érték
Terméksúly	578 g
Rögzítés módja	választhatóan: Előlap rögzítés Vezetékbeszerelés tartozékkal
1. pneumatikus csatlakozás	G1/2
2. pneumatikus csatlakozó	G1/2
Alapanyaggal kapcsolatos megjegyzések	RoHS-kompatibilis
Tömítések alapanyaga	NBR
Forgatógomb alapanyaga	POM
Rugók alapanyaga	erősen ötvözött rozsdamentes acél
Szűrő alapanyaga	PE
Ház alapanyaga	Megerősített PA
Tartály alapanyaga	PC
Szelepszár alapanyaga	POM