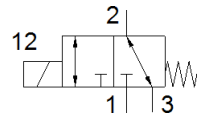
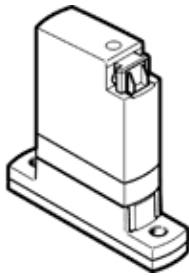


media separated solenoid valve

VYKA-F7-M32-12-PE-5YQ7

Cikkszám: 8170085

FESTO



Adatlap

Jellemző	Érték
Konstruációs felépítés	Rocker valve with diaphragm seal
Tömítési elv	lágy
Közeggel érintkező anyagok	EPDM PEEK
Élelmiszerrel való összeegyeztethetőség	Lásd a bővített nyersanyag-információt
Szelep funkció	3/2 nyitott/zárt monostabil
Névleges méret	1.2 mm
Áramlási irány	korlátozásokkal reverzibilis
Működtetés fajtája	elektromos
Vezérlési fajta	közvetlen
Visszaállítás fajtája	mechanikus rugó
Kézi segédműködtetés	nincs
Beépítési helyzet	tetszőleges
Felfogási mód	Átmenőfurattal az M2 csavarhoz
1. elektromos csatlakozás, csatlakozási típus	aljzat
1. elektromos csatlakozás, csatlakozási technika	Connection pattern Q7
1. elektromos csatlakozás, pólusok/erek száma	2
Méret	7
Raszter méret	7.5 mm
Fluidcsatlakozás	Karíma
Közeg	Folyékony közegek Gáz halmazállapotú közegek
Note on the medium	Observe resistance of materials that come into contact with media maximális részecskeméret 5 µm
Internal volume	16 µl fluid space valve 26 µl valve with fluid connections
Folyékony közegek hőmérséklete	0 ... 50 °C
Temperature of gaseous media	0 ... 50 °C
Környezeti hőmérséklet	0 ... 50 °C
Tárolási hőmérséklet	-20 ... 70 °C
Pressure of medium	-0.05 ... 0.2 MPa
Üzemi nyomás	-0.5 ... 2 bar
Pressure of medium psi	-7.25 ... 29 psi
Note on pressure of medium	COM:-0,25-2/-0,025-0,2/.. NC:-0,5-1/-0,05-0,1/-7,25-14,5 NO:-0,5-1/-0,05-0,1/-7,25-14,5
Differential pressure (MPa)	0.2 MPa
Nyomáskülönbség	2 bar
Differential pressure (psi)	29 psi
Burst pressure	2.3 MPa
Robbanónyomás	23 bar
Burst pressure	333.5 psi
Üzemi feszültségtartomány DC	12 ... 26 V
DC üzemi feszültségi tartománnyal kapcsolatos megjegyzés	With electrical E-box VAVE-K1-...
Megengedett feszültség ingadozás	+/- 10 %
Villamos teljesítményfelvétel	3.5 W

Jellemző	Érték
Információ a teljesítményfelvételhez	Low-current phase 0.3 W, high-current phase 3.5 W for 60 ms, in combination with VAVE-K1-...
Tekercs jellemző	12 - 26 V DC: low-current phase 0.06 W, high-current phase 2.2 W
Szigetelőanyag osztály	B
Ciklusidő	100% with holding current reduction Ügyeljen a megjegyzésre a mágnesszelepek működtetésénél
Max.kapcsolási frekvencia	6 Hz
Note on switching frequency	Dependent on the ambient temperature and installation state For 100% duty cycle, dependent on the ambient temperature and installation state
Kapcsolási idő egy folyékony közegre	5 ms
Switching time on gaseous media	5 ms
Kapcsolási idő folyékony közegekre	5 ms
Switching time off gaseous media	5 ms
Normál névleges átáramlás	11 l/min
Information on standard nominal flow rate	In case of a pressure drop of 1 -> 0 bar (gaseous media)
Kv átáramlás	0.021 m ³ /h
Flow rate Kv (l/min)	0.35 l/min
Information on flow rate Kv	For water as medium Pressure difference 1 bar
Water flow rate at max. operating pressure	0,5 l/min 0,03 m ³ /h
Material housing	PA erősítésű PEEK PPA, megerősített
Material membrane	EPDM
Material seals	EPDM
Anyag megjegyzés	RoHS konform
PWIS conformity	VDMA24364 zone III
Gyártmány súlya	10.9 g
Védettség	IP40
Védelmi osztállyal kapcsolatos megjegyzés	szertelt állapotban
Használati útmutató	For indoor use only
KBK korrózióállósági osztály	0 - nincs korróziós károsodás