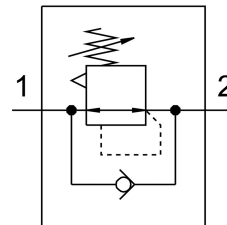


Nyomásszabályozó szelep MS2-LR-QS6-D6-A8-F1A-B

Cikkszám: 8167263

FESTO



Adatlap

Jellemző	Érték
Méret	2
Sorozat	MS
Aktuátor biztosítás	Forgatógomb rögzítéssel
Beépítési helyzet	tetszés szerint
Szerkezeti felépítés	közvetlen vezérlésű membrános szabályozószelep
Szabályozó funkció	Állandó kimeneti nyomás szekunder légtelenítéssel visszaáramlási magatartással
Nyomáskijelző	G1/8-hoz előkészítve
Üzemi nyomás	0.1 MPa...0.8 MPa 1 bar...8 bar
Nyomásszabályozó-tartomány	0.5 bar...7 bar
Max. nyomáshiszterézis	0.025 MPa 0.25 bar 3.625 psi
Normál névleges átfolyás	350 l/min
Üzemi közeg	Sűrített levegő ISO 8573-1:2010 [7:4:4] szerint Inert gázok
KBK korrózióállósági osztály	1 - alacsony korrózióknak való kitétség
LABS konformitás	VDMA24364-B1/B2-L
Alkalmasság Li-ion akkumulátorok gyártására	A több mint 1% tömegarányú réz-, cink- vagy nikkeltartalmú fémek használata tilos. Kivételt képeznek: az acélban található nikkellel, a vegyileg nikkelezett felületek, nyomtatott áramkörtáblák, vezetékcsatlakozók és a mágnesestekercsek
Tiszta szoba osztály	4. osztály az ISO 14644-1 szerint
Csapágyhőmérséklet	-5 °C...50 °C
Közeghőmérséklet	-5 °C...50 °C
Környezeti hőmérséklet	-5 °C...50 °C
Terméksúly	28.3 g
Rögzítés módja	választhatóan: Előlap rögzítés Vezetékbeszerelés tartozékkal

Jellemző	Érték
1. pneumatikus csatlakozás	QS-6
2. pneumatikus csatlakozó	QS-6
Alapanyaggal kapcsolatos megjegyzések	RoHS-kompatibilis
Alsó fedél alapanyaga	PA
Tömítések alapanyaga	NBR
Forgatógomb alapanyaga	POM
Rugók alapanyaga	erősen ötvözött acél
Ház alapanyaga	Megerősített PA
Membrán alapanyaga	NBR
Szelepszár alapanyaga	Kovácsolt alumínium ötvözet NBR