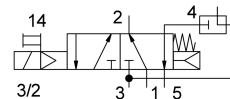
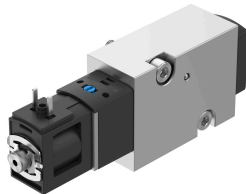


Mágnesszelep VSNC-FKA-M32C-RD-G18-1C1-S

Cikkszám: 8166612

FESTO



Adatlap

Jellemző	Érték
Szelepfunkció	3/2 zárva monostabil Csatlakozások felcserélve
Működtetés módja	elektromos
Szélesség	25.5 mm
Normál névleges átfolyás	400 l/min
Pneumatikus munkacsatlakozás	NAMUR csatlakozóalak
Üzemi feszültség	24 V DC
Üzemi nyomás	0.25 MPa...0.8 MPa 2.5 bar...8 bar
Szerkezeti felépítés	Tömítőgyűrűs hengeres tolattyú
Visszaállítás módja	mechanikus rugó pneumatikus rugó
Védettség	IP65
Távozó levegő funkció	fojtható
Tömítés elve	lágymű
Beépítési helyzet	tetszés szerint
Megfelel a szabványnak	VDI/VDE 3845 (NAMUR)
Kézi segédműködtetés	reteszelő
Vezérlés módja	elővezérelt
Vezérlőlevegőellátás	belső
Áramlásirány	nem reverzibilis
Átfedés	pozitív átfedés
b érték	0.3
C érték	2.1 l/sbar
Normál névleges térfogatáram, leszellőzés 4->3	100 l/min
Kikapcsolási idő	50 ms
Bekapcsolási idő	50 ms
Bekapcsolási időtartam	100%
Tekercsparaméterek	24 V DC: 2,4 W
Üzemi közeg	Sűrített levegő ISO 8573-1:2010 [7:4:4] szerint
Tudnivaló az üzemi/vezérlőközegről	Olajozott üzem lehetséges (további üzemeltetéshez szükséges)
KBK korrózióállósági osztály	1 - alacsony korrózióknak való kitétség

Jellemző	Érték
LABS konformitás	VDMA24364-Zone III
Csapághőmérséklet	-20 °C...60 °C
Közeghőmérséklet	-20 °C...50 °C
Környezeti hőmérséklet	-20 °C...50 °C
Terméksúly	220 g
Elektromos csatlakozó	C forma
Rögzítés módja	átmenő furattal
Szellőző nyílás csatlakozója	nem rögzített
1. pneumatikus csatlakozás	G1/8
2. pneumatikus csatlakozó	NAMUR csatlakozóalak
3. pneumatikus csatlakozás	G1/8
4. pneumatikus csatlakozó	NAMUR csatlakozóalak
5. pneumatikus csatlakozó	G1/8
Alapanyaggal kapcsolatos megjegyzések	RoHS-kompatibilis
Fedél alapanyaga	Megerősített PA
Tömítések alapanyaga	NBR
Ház alapanyaga	Kovácsolt alumínium ötvözet
Kézi segédműködtetés alapanyaga	PA erősítés
Dugattyú alapanyaga	Kovácsolt alumínium ötvözet
Csavarok alapanyaga	erősen ötvözött rozsdamentes acél