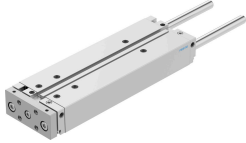


Vezetett henger DFM-32-250-B-PPV-A-KF

Cikkszám: 8161439

FESTO



Adatlap

Jellemző	Érték
Löklet	250 mm
Dugattyú Ø	32 mm
Hajtó egység üzemmódja	Keret
Csillapítás	pneumatikus csillapítás, mindkét oldalon beállítható
Beépítési helyzet	tetszés szerint
Vezető	Golyóscsapágyas vezető
Szerkezeti felépítés	Vezető
Pozíciófelismerés	közelítéskapcsolóhoz
Üzemi nyomás	0.15 MPa...1 MPa 1.5 bar...10 bar
Működési mód	kettős működésű
Üzemi közeg	Sűrített levegő ISO 8573-1:2010 [7:4:4] szerint
Tudnivaló az üzemi/vezérlőközegről	Olajozott üzem lehetséges (további üzemeltetéshez szükséges)
KBK korrózióállósági osztály	0 - nincs korróziós igénybevétel
LABS konformitás	VDMA24364-B1/B2-L
Tiszta szoba osztály	7. osztály az ISO 14644-1 szerint
Környezeti hőmérséklet	-5 °C...60 °C
Ütközési energia a végállásokban	0.4 J
Elméleti erő 0,6 MPa (6 bar, 87 psi) esetén, visszaáramlás	415 N
Elméleti erő 0,6 MPa-nál (6 bar, 87 psi), előre	482 N
Helyettesítő csatlakozók	lásd a termékrajzt
Pneumatikus csatlakozó	G1/8
Alapanyaggal kapcsolatos megjegyzések	RoHS-kompatibilis
Fedél alapanyaga	Kovácsolt alumíniumötvözet
Tömítések alapanyaga	NBR
Ház alapanyaga	Kovácsolt alumínium ötvözet
Dugattyúrúd alapanyaga	erősen ötvözött rozsdamentes acél