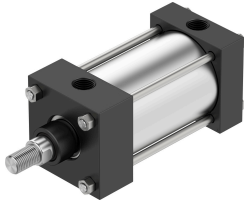


Szabványos henger DSNB-N-...-5^{mm} - -

Cikkszám: 8161116

FESTO



Adatlap

Jellemző	Érték
Löklet	0,0625 " " ...98,9 " "
Dugattyú Ø	5 " "
Dugattyúrúd menete	7/8-14 UNF-2A 3/4-16 UNF-2B 3/4-16 UNF-2A 1-14 UNS-2B 1-14 US-2A 1 1/4-12 UNF-2A
Csillapítás	elasztikus csillapítógyűrűk/-lapok mindkét oldalon pneumatikus csillapítás, mindkét oldalon beállítható nincs csillapítás Kétoldalú pneumatikus csillapítás, nem beállítható Elülső pneumatikus csillapítás, nem állítható Hátsó pneumatikus csillapítás, nem állítható Elülső pneumatikus csillapítás, állítható Hátsó pneumatikus csillapítás, beállítható
Beépítési helyzet	tetszés szerint
Megfelel a szabványnak	NFPA/T3.6.7
Dugattyúrúdvég	Külső menet Külső menetes csavar Belső menet
Szerkezeti felépítés	Dugattyú Dugattyúrúd Összehúzócsavar Hengercső
Pozíciófelismerés	közelítéskapcsolóhoz nélkül

Jellemző	Érték
Változatok	Sűrítettlevegő-csatlakozás 180°-kal elforgatva Sűrítettlevegő-csatlakozás 270°-kal elforgatva Sűrítettlevegő-csatlakozás 90°-kal elforgatva Sűrített levegő csatlakozás, oldalsó Karima a zárósapkán Karima a csapágyfedélen Talpas felerősítés Zajcsillapítás mindkét oldalon Dugattyúrúd meghosszabbított külső menete Meghosszabbított dugattyúrúd Közvetlen menetes rögzítés, elülső Forgószeemes rögzítés a zárósapkán Csapágyfedélre rögzített tengelycsapszeg Csapágyfedélre rögzített tengelycsapszeg a zárósapkán Fém lehúzó Növelt keresztirányú erő Alacsony súrlódás Folyamatos dugattyúrúd Forgatás rögzítési pozíciója csavarozott Lengő felerősítés a zárósapkánál Lengővilla a zárósapkán Közbetét a zárósapka oldalán Közbetét mindkét oldalon Közbetét a csapágyfedél oldalán Hőmérséklettartomány 0 és 150°C között egyoldali dugattyúrúd
Szabályozó csavar pozíciója	0°-kal elfordítva 90°-kal elfordítva 180°-kal elfordítva 270°-kal elfordítva
Üzemi nyomás	0.048 MPa...1 MPa 0.48 bar...10 bar 6.96 psi...145 psi
Működési mód	kettős működésű
Üzemi közeg	Sűrített levegő ISO 8573-1:2010 [7:4:4] szerint
Tudnivaló az üzemi/vezérlőközegről	Olajozott üzem lehetséges (további üzemeltetéshez szükséges)
KBK korrózióállósági osztály	1 - alacsony korrózióknak való kitettség
LABS konformitás	VDMA24364-Zone III
Környezeti hőmérséklet	-20 °C...150 °C
Környezeti hőmérséklet - Fahrenheit	-4 °F...302 °F
Elméleti erő 0,6 MPa (6 bar, 87 psi) esetén, visszaáramlás	7297 N
Elméleti erő 0,6 MPa-nál (6 bar, 87 psi), előre	7601 N
Rögzítés módja	választhatóan: Közvetlen rögzítés menettel tartozékkal
Pneumatikus csatlakozó	1/8 NPT 1/4 NPT 3/8 NPT 1/2 NPT
Alapanyaggal kapcsolatos megjegyzések	RoHS-kompatibilis
Fedél alapanyaga	Kovácsolt alumíniumötvözet, eloxált
Tömítések alapanyaga	FPM NBR PUR
Dugattyúrúd alapanyaga	Acél, keménykrómozott
Hengercső alapanyaga	Kovácsolt alumíniumötvözet, simára eloxált