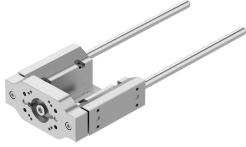


Vezetőegység EAGF-P2-KF-60-200

Cikkszám: 8158142

FESTO



Adatlap

Jellemző	Érték
Méret	60
Löklet	200 mm
Irányváltási holtjáték	0 lmm
Beépítési helyzet	tetszés szerint
Vezető	Golyóscsapágyas vezető
Szerkezeti felépítés	Vezető
Max. gyorsulás	25 m/s ²
Max. sebesség	1 m/s
KBK korrózióállósági osztály	0 - nincs korróziós igénybevétel
LABS konformitás	VDMA24364-Zone III
Védettség	IP40
Környezeti hőmérséklet	0 °C...60 °C
Max. erő Fy	380 N
Max. erő Fy, statikus	510 N
Max. Fz erő	380 N
Max. Fz erő, statikus	510 N
Max. Mx nyomaték	20 Nm
Statikus Mx max. nyomaték	27 Nm
Max. My nyomaték	15 Nm
Max. My statikus nyomaték	20 Nm
Max. Mz nyomaték	15 Nm
Max. nyomaték Mz, statikus	20 Nm
Tolóerő	3 N
Mozgatott tömeg 0 mm löket esetén	583 g
Alapsúly 0 mm löket esetén	1614 g
Súlytöbblet 10 mm löketenként	17.8 g
Többlet mozgatott tömeg 10 mm löketenként	17.8 g
A mozgatott tömeg súlypontja 0 mm löket esetén	31 mm
Többlet, mozgatott tömeg súlypontja 10 mm löketenként	4.3 mm
Rögzítés módja	belső menettel
Alapanyaggal kapcsolatos megjegyzések	RoHS-kompatibilis

Jellemző	Érték
Vezetőelem alapanyaga	Edzett acél keménykrómozott
Ház alapanyaga	Kovácsolt alumínium ötvözet eloxált
Járomlap alapanyaga	Kovácsolt alumíniumötvözet eloxált