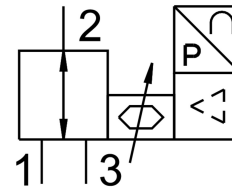


# Proporcionális nyomásszabályozó szelep VEAB-L-26-D2-Q4-V2-1R1

FESTO

Cikkszám: 8153675



## Adatlap

Jellemző	Érték
Szelepfunkció	3-utas proporcionális nyomásszabályozó szelep
Vezérlés módja	közvetlen
Visszaállítás módja	mechanikus rugó
Működtetés módja	elektromos
Beépítési helyzet	tetszés szerint
Tömítés elve	lággy
Környezeti hőmérséklet	0 °C...50 °C
Közeghőmérséklet	5 °C...50 °C
Csapágyhőmérséklet	-20 °C...70 °C
Méret: Sz x H x M	18 mm x 60,5 mm x 85 mm
1. pneumatikus csatlakozás	QS-4
2. pneumatikus csatlakozó	QS-4
3. pneumatikus csatlakozás	QS-4
Tömítések alapanyaga	NBR
Rögzítés módja	választhatóan: átmenő furattal tartozékkal
1. bemeneti nyomás	0 MPa...0.4 MPa 0 bar...4 bar 0 psi...58 psi
2 kimeneti nyomás	1 kPa...200 kPa 0.01 bar...2 bar 0.145 psi...29 psi
Normál névleges átfolyás	20 l/min
2-3 normál névleges átfolyás	20 l/min
Linearitási hiba FS	0.5 %
Ismétlési pontosság ± %FS-ben	0.4 000015
Hiszterézis ± %FS-ben	0.25 000015
Hőmérsékleti együttható	0.05 %/K
Abszolút pontosság ± %FS-ben, szobahőmérsékleten	0.75 000015
Terméksúly	70 g
Üzemi közeg	Sűrített levegő ISO 8573-1:2010 [7:4:4] szerint Inert gázok

Jellemző	Érték
Tudnivaló az üzemi/vezérlőközegről	Olajozott üzem nem lehetséges
Védettség	IP65
Engedély	RCM jelzés
KC-jel	KC-EMC
CE-jelölés (lásd a megfelelőségi nyilatkozatot)	EU EMC-irányelv szerint az EU RoHS irányelve szerint
UKCA-jelölés (lásd a megfelelőségi nyilatkozatot)	az Egyesült Királyság EMC-szabályozása szerint az Egyesült Királyság RoHS előírásai szerint
Alapanyaggal kapcsolatos megjegyzések	RoHS-kompatibilis
LABS konformitás	VDMA24364-Zone III
KBK korrózióállósági osztály	2 - mérsékelt korróziós igénybevétel
DC üzemi feszültségi tartomány	19 V...29 V
DC névleges üzemi feszültség	24 V
Maradék hullámosság	10%
Alapérték	0 - 5 V
Analóg kimenet jeltartománya	1 - 5 V
Analóg kimenet pontossága ± %FS-ben	2 000015
Max. elektromos teljesítményfelvétel	1 W
Póluscserre elleni védelem	minden elektromos csatlakozóhoz
Rövidzárlat elleni védelem	minden elektromos csatlakozáshoz
Biztonsági előírás	VEAA/VEAB biztonsági helyzet: Ha az elektromos betáplálás megszakad, a kimeneti nyomás szabályozatlan marad, emelkedhet vagy csökkenhet - a szelep zár.
Kijelzőtípus	LED
Elektromos csatlakozó	4 pólusú M8x1 Csatlakozó az EN 60947-5-2 szerint
Ház alapanyaga	Megerősített PA