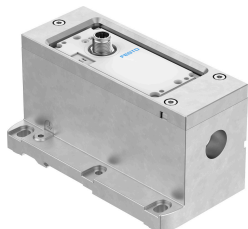


Elektromos csatlakozás VABA-S6-1-PT

Cikkszám: 8152353

FESTO



Adatlap

Jellemző	Érték
Póluscserre elleni védelem	Külön az energiaellátó rendszerhez (PS) és a terheléshez (PL)
Szelephelyek max. száma	16
A szeleptekercsek maximális száma	32
Átviteli sebesség	38,4 kbit/s
Elektronika/érzékelők belső áramfelvétele névleges üzemi feszültség esetén	jellemzően 30 mA
Belső áramfogyasztás típusa a névleges üzemi feszültséggel használt teher esetén	jellemzően 30 mA
DC névleges üzemi feszültség	24 V
Maradék hullámosság	4 Vss
KBK korrózióállósági osztály	2 - mérsékelt korróziós igénybevétel
LABS konformitás	VDMA24364-B2-L
Terméksúly	690 g
IO-Link, csatlakozástechnika	Eszköz 5 pólusú
IO-Link, protokoll verzió	Device V 1.1
IO-Link, Communication mode	COM2 (38,4 kBaud)
IO-Link, Port class	B eszköz
IO-Link, portok száma	Device 1
IO-Link, folyamatadat-szélesség OUT	Eszköz 1-4 bájt
IO-Link, minimális ciklusidő	Device 3,2 ms
Max. vezeték hossz	20 m
Kommunikációs típusok	IO-Link
Névleges vezeték-keresztmetszet	1 mm ²
Alapanyaggal kapcsolatos megjegyzések	RoHS-kompatibilis
Fedél alapanyaga	Alumínium présöntvény