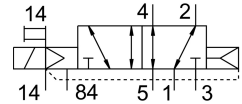
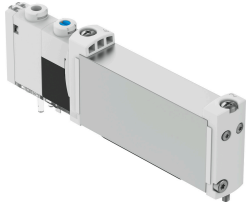


Mágnesszelep VUVG-B14-M52-AZT-F-1T1L-F1A

Cikkszám: 8150400

FESTO



Adatlap

Jellemző	Érték
Szelepfunkció	5/2, monostabil
Működtetés módja	elektromos
Szelepméret	14 mm
Normál névleges átfolyás	500 l/min
Pneumatikus munkacsatlakozás	Karima
Üzemi feszültség	24 V DC
Üzemi nyomás	-0.09 MPa...1 MPa -0.9 bar...10 bar
Szerkezeti felépítés	Hengeres tolózár
Visszaállítás módja	pneumatikus rugó
Engedély	c UL us - Recognized (OL)
Védettség	IP40
Távozó levegő funkció	fojtható
Tömítés elve	lággy
Beépítési helyzet	tetszés szerint
Kézi segédműködtetés	reteszelő Nem reteszelő
Vezérlés módja	elővezérelt
Vezérlőlevegőellátás	külső
Áramlásirány	megfordítható
Átfedés	pozitív átfedés
Változatok	A fő összetevőként réz, cink vagy nikkelt tartalmazó fémek nem használhatók. Ez alól kivételt képez az acélban található nikkel, a kémiaileg nikkelezett felületek, a nyomtatott áramköri lapok, a kábelek, az elektromos csatlakozók és tekercsek.
Jelállapot-kijelző	LED
Vezérlőnyomás	0.15 MPa...0.8 MPa 1.5 bar...8 bar
Max. kapcsolási frekvencia	3 Hz
Kikapcsolási idő	26 ms
Bekapcsolási idő	13 ms
Bekapcsolási időtartam	100%
Max. pozitív tesztpulzus 0 jellel	1600 ís

Jellemző	Érték
Max. negatív teszimpulzus 1 jel esetén	3000 Ís
Tekercsparaméterek	22 V DC: 1,0 W
Megengedett feszültség-ingadozások	+/- 10%
Üzemi közeg	Sűrített levegő ISO 8573-1:2010 [7:4:4] szerint
Tudnivaló az üzemi/vezérlőközegről	Olajozott üzem lehetséges (további üzemeltetéshez szükséges)
Rezgésállóság	Szállítási vizsgálat 2. fokozatban FN942017-4 és EN 60068-2-6 szerint
Ütésállóság	Ütésvizsgálat 2. fokozatban FN 942017-5 és EN 60068-2-27 szerint
KBK korrózióállósági osztály	0 - nincs korróziós igénybevétel
LABS konformitás	VDMA24364-Zone III
Alkalmasság Li-ion akkumulátorok gyártására	A több mint 1% tömegarányú réz-, cink- vagy nikkeltartalmú fémek használata tilos. Kivételt képeznek: az acélban található nikkel, a vegyileg nikkelezett felületek, nyomtatott áramköri lapok, vezetékek, elektromos csatlakozók és a mágnesetekercsek
Tiszta szoba osztály	6. osztály az ISO 14644-1 szerint
Közeghőmérséklet	-5 °C...60 °C
Vezérlőközeg	Sűrített levegő ISO 8573-1: 2010 [7:4:4] szerint
Környezeti hőmérséklet	-5 °C...60 °C
Terméksúly	91 g
Elektromos csatlakozó	csatlakozólapon keresztül
Rögzítés módja	a csatlakozó lécen
Alapanyaggal kapcsolatos megjegyzések	RoHS-kompatibilis
Tömítések alapanyaga	HNBR NBR
Ház alapanyaga	Kovácsolt alumínium ötvözet