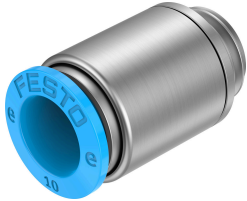


Dugaszolható csavarzat NPQE-DK-G14-Q10-F1A-P10

Cikkszám: 8144605

FESTO



Adatlap

Jellemző	Érték
Méret	Standard
Névleges szélesség	7 mm
Tömítés típusa a becsavarható tengelycsapon	Tömítőgyűrű
Beépítési helyzet	tetszés szerint
Kialakítás	egyenes forma
Kötegméret	10
Szerkezeti felépítés	Push-pull elv
Változatok	A fő összetevőként réz, cink vagy nikkelt tartalmazó fémek nem használhatók. Ez alól kivételt képez az acélban található nikkel, a kémiaileg nikkelezett felületek, a nyomtatott áramköri lapok, a kábelek, az elektromos csatlakozók és tekercsek.
Üzemi nyomás teljes hőmérsékleti tartománya	-0.095 MPa...0.8 MPa -0.95 bar...8 bar
Üzemi nyomás teljes hőmérsékleti tartománya	-13.775 psi...116 psi
Üzemi közeg	Sűrített levegő ISO 8573-1:2010 [7:4:4] szerint
Tudnivaló az üzemi/vezérlőközegről	Olajozott üzem lehetséges
KBK korrózióállósági osztály	1 - alacsony korrózióknak való kitétség
LABS konformitás	VDMA24364-Zone III
Alkalmasság Li-ion akkumulátorok gyártására	A több mint 1% tömegarányú réz-, cink- vagy nikkeltartalmú fémek használata tilos. Kivételt képeznek: az acélban található nikkel, a vegyileg nikkelezett felületek, nyomtatott áramköri lapok, vezetékek, elektromos csatlakozók és a mágnesetekercsek
Tiszta szoba osztály	4. osztály az ISO 14644-1 szerint
Környezeti hőmérséklet	-5 °C...60 °C
Névleges meghúzási nyomaték	9 Nm
Névleges meghúzási nyomaték tűrése	± 20%
Terméksúly	17 g
Rögzítés módja	7 mm-es imbuszcsavar
1. pneumatikus csatlakozás	G1/4 külső menet
2. pneumatikus csatlakozó	10 mm külső Ø-jű tömlőhöz
Oldógyűrű színe	kék
Alapanyaggal kapcsolatos megjegyzések	RoHS-kompatibilis
Ház alapanyaga	erősen ötvözött rozsdamentes acél

Jellemző	Érték
Menettömítés alapanyaga	Alumínium TPEE
Oldógyűrű alapanyaga	POM
Tömlőtömítés alapanyaga	NBR
Tömlőbilincs szegmens alapanyaga	erősen ötvözött rozsdamentes acél