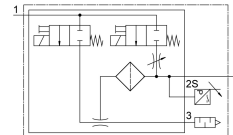
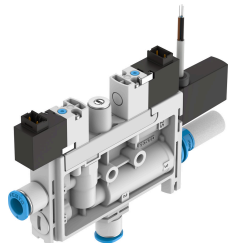


Vákuumgenerátor OVEL-10-H-15-PQ-VQ6-UC-C-A-V1PNLK-H3

Cikkszám: 8141093

FESTO



Adatlap

Jellemző	Érték
Laval-fúvóka névleges átmérője	0.95 mm
Raszterméret	15 mm
Hangtompító kivitele	zárt
Beépítési helyzet	tetszés szerint
Ejektorkarakterisztikája	magas vákuum Standard
Szűrőfinomság	40 μ m
Kézi segédműködtetés	Nem reteszelő
Integrált funkció	Elektromos kidobóimpulzus Fojtó Nyomásérzékelő Bekapcsoló szelep, elektromos Szűrő Zárt hangtompító
Szerkezeti felépítés	T forma
Kapcsolóelem-funkció	Nyitó/záró átkapcsolható
Kapcsoló funkció	Szabadon programozható
Szelepfunkció	zárt
Mérési eljárás	Piezorezisztív nyomásérzékelő kijelzővel
Kijelzőtípus	LED kijelző 2 jegyű
Beállítási lehetőségek	IO-Link Teach-in kijelzőn és gombokon keresztül
Üzemi nyomás max. szívótérfogatáramhoz	0.4 MPa 4 bar 58 psi
Üzemi nyomás	0.2 MPa...0.7 MPa 2 bar...7 bar 29 psi...101.5 psi
Üzemi nyomás max. vákuumhoz	0.41 MPa 4.1 bar 59.45 psi
Max. vákuum	92 %

Jellemző	Érték
Névleges üzemi nyomás	0.4 MPa 4 bar 58 psi
Magas szívótérfogatáram léggörrel szemben	21 l/min
Táplevegőre kapcsolás ideje névleges üzemi nyomás és kidobó impulzus esetén	1 s
DC üzemi feszültségi tartomány	21.6 V...26.4 V
Bekapcsolási időtartam	100%
Kapcsolókimenet	Kapcsolható PNP/NPN
Tekercsparaméterek	24 V DC: 1,0 W
Engedély	c UL us - Listed (OL)
KC-jel	KC-EMC
CE-jelölés (lásd a megfelelőségi nyilatkozatot)	EU EMC-irányelv szerint
UKCA-jelölés (lásd a megfelelőségi nyilatkozatot)	az Egyesült Királyság EMC-szabályozása szerint
Üzemi közeg	Sűrített levegő ISO 8573-1:2010 [7:4:4] szerint
Tudnivaló az üzemi/vezérlőközegről	Olajozott üzem nem lehetséges
KBK korrózióállósági osztály	2 - mérsékelt korróziós igénybevétel
LABS konformitás	VDMA24364-B1/B2-L
Közeghőmérséklet	0 °C...50 °C
Hangnyomásszint névleges üzemi nyomás mellett	56 dB(A)
Védettség	IP40
Környezeti hőmérséklet	0 °C...50 °C
Terméksúly	92 g
Üzemi feszültségi tartomány DC érzékelő	18 V...30 V
Nyomásmérési tartomány	-0.1 MPa...0 MPa -1 bar...0 bar -14.5 psi...0 psi
Bemenet elektromos csatlakozó, funkció	Kidobóimpulzus Vákuumgenerálás
Bemenet elektromos csatlakozó, csatlakozási mód	2x csatlakozó
Elektromos csatlakozó bemenete, csatlakozástechnika	H csatlakozóalak
Bemenet elektromos csatlakozója, pólusok/erek száma	2
Elektromos csatlakozó bemenet, rögzítés típusa	Reteselés
Elektromos csatlakozó kimenete, funkció	Érzékelő
Kimenet elektromos csatlakozó, csatlakozás típusa	Kábel
Elektromos csatlakozó kimenete, csatlakozástechnika	nyitott vég
Elektromos csatlakozó kimenet, pólusok/erek száma	3
Vezetéktulajdonság	energialáncokhoz alkalmas
Kábelátmérő	2.9 mm
Kábelátmérő tűrése	± 0,1 mm
Kábelhossz	2.5 m
Névleges vezeték-keresztmetszet	0.14 mm ²
Rögzítés módja	átmenő furattal
1. pneumatikus csatlakozás	4 mm külső Ø-jű tömlőhöz
3. pneumatikus csatlakozás	Zárt hangtompító
Vákuumcsatlakozás	6 mm külső Ø-jű tömlőhöz
Kábelköpeny színe	szürke
Csatlakozómenet alapanyaga	POM
Alapanyaggal kapcsolatos megjegyzések	RoHS-kompatibilis
Tömítések alapanyaga	NBR
Fúvóka alapanyaga	POM Kovácsolt alumíniumötvözet
Szűrő alapanyaga	POM
Ház alapanyaga	Megerősített PA
Kábelköpeny alapanyaga	PVC

Jellemző	Érték
Szabályozó csavar alapanyaga	Acél
Hangtompító alapanyaga	Megerősített PA PE
Csavarok alapanyaga	Acél