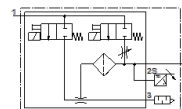
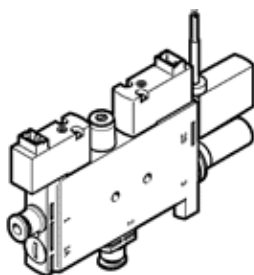


vákuumgenerátor

VEL-7-H-15-PQ-VQ4-UC-C-A-V1PNLK-H3

Cikkszám: 8141092

FESTO



Adatlap

Jellemző	Érték
Névleges méret, Laval fúvóka	0.7 mm
Raszter méret	15 mm
Konstrukció: hangtompító	zárt
Beépítési helyzet	tetszőleges
Ejektorkarakterisztika	nagy vákuum Standard
Szűrő finomság	40 µm
Kézi segédműködtetés	nyomó
Integrált funkció	Ejector pulse, electrical Fojtó Pressure sensor Bekapcsoló szelep, elektromos Szűrő Silencer closed
Konstrukciós felépítés	T alak
Kapcsoló elem funkció	Nyitó/záró, átkapcsolható
Kapcsolási funkció	szabadon programozható
Szelep funkció	zárt
Mérési eljárás	Piezorezisztív nyomásérzékelő mutatóval
Kijelző típusa	LED kijelző kétállású
Beállítási lehetőségek	IO-Link Teach-In kijelzőn és gombokon keresztül
Operating pressure for max. suction rate (MPa)	0.4 MPa
Üzemi nyomás a max. szívóáramhoz	4 bar
Operating pressure for max. suction rate (psi)	58 psi
Operating pressure MPa	0.2 ... 0.7 MPa
Üzemi nyomás	2 ... 7 bar
Operating pressure	29 ... 101.5 psi
Operating pressure for max. vacuum (MPa)	0.48 MPa
Üzemi nyomás a max. vákuumhoz	4.8 bar
Operating pressure for max. vacuum (psi)	69.6 psi
Max.vákuum	92 %
Nominal operating pressure	0.4 MPa
Névleges üzemi nyomás	4 bar
Nominal operating pressure (psi)	58 psi
Max. szívóáram az atmoszférához képest	17 l/min
Air supply time at nominal operating pressure with ejector pulse	1.2 s
Üzemi feszültségtartomány DC	21.6 ... 26.4 V
Ciklusidő	100 %
Kapcsoló kimenet	PNP/NPN, átkapcsolható
Tekercs jellemző	24 V DC: 1 W
Engedély	c UL us - Listed (OL)
KC mark	KC-EMV
CE jel (lásd konformitási nyilatkozat)	EU-EMV-irányelv szerint

Jellemző	Érték
UKCA marking (see declaration of conformity)	To UK instructions for EMC
Üzemi közeg	Sűrített levegő ISO 8573-1:2010 [7:4:4] szerint
Megjegyzés az üzemi- és a vezérlő közeghez	Olajozott üzemelés nem lehetséges
KBK korrózióállósági osztály	2 - mérsékelt korróziós károsodás
PWIS conformity	VDMA24364-B1/B2-L
Közeg hőmérséklet	0 ... 50 °C
Hangnyomásszint névleges üzemi nyomásnál	56 dB(A)
Védettség	IP40
Környezeti hőmérséklet	0 ... 50 °C
Gyártmány súlya	91 g
Üzemi feszültség tartomány DC érzékelő	18 ... 30 V
Pressure measurement range	-0.1 ... 0 MPa
Nyomásmérési tartomány	-1 ... 0 bar
Pressure measurement range	-14.5 ... 0 psi
Bemenet elektromos csatlakoztatása, funkció	Ejector pulse Vacuum generation
Bemenet elektromos csatlakoztatása, csatlakoztatás módja	2x csatlakozódugó
Bemenet elektromos csatlakoztatása, csatlakoztatási technológia	H csatlakozási elrendezés
Bemenet elektromos csatlakoztatása, pólusok/erek száma	2
Electrical connection, input, type of mounting	Retesz
Kimenet elektromos csatlakoztatása, funkció	Sensor
Kimenet elektromos csatlakoztatása, csatlakoztatás módja	Kábel
Kimenet elektromos csatlakoztatása, csatlakoztatási technológia	nyitott vég
Kimenet elektromos csatlakoztatása, pólusok/erek száma	3
Vezetési tulajdonság	Suitable for energy chains
Kábel átmérő	2.9 mm
Kábel átmérő tűrése	± 0,1 mm
Kábelhossz	2.5 m
Vezeték névleges keresztmetszet	0.14 mm ²
Felfogási mód	átmenő furattal
Pneumatikus csatlakozás 1	4 mm külső átmérőjű csőhöz
Pneumatikus csatlakozás 3	Silencer closed
Vákuum csatlakozás	4 mm külső átmérőjű csőhöz
A kábelköpeny színe	szürke
Material of connecting thread	POM
Anyag megjegyzés	RoHS konform
Material seals	NBR
Material receiver nozzle	POM
Material filter	POM
Material housing	PA erősítésű
Material cable sheath	PVC
Material adjusting screw	Acél
Material silencer	PA erősítésű PE
Material screws	Acél
Material transmitter nozzle	Alumínium ötvözet