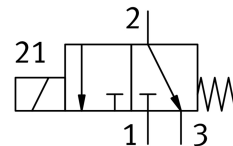


Közegválasztott mágnesszelep VYKB-F12-M32-20-PE-1HPS

Cikkszám: 8140318

FESTO



Adatlap

Jellemző	Érték
Szerkezeti felépítés	Felső elektromos csatlakozó Billenőszelep membrántömítéssel
Tömítés elve	lágý
közeggel érintkező anyagok	EPDM PEEK
Szelepfunkció	3/2 nyitva/zárva monostabil
Névleges szélesség	2 mm
Áramlásirány	nem reverzibilis
Működtetés módja	elektromos
Vezérlés módja	közvetlen
Visszaállítás módja	mechanikus rugó
Kézi segédműködtetés	nincs
Beépítési helyzet	tetszés szerint
Rögzítés módja	átmenő furattal az M3 csavarhoz
1. elektromos csatlakozó, csatlakozási mód	Kábel csatlakozóval
1. elektromos csatlakozó, csatlakozástechnika	HP csatlakozóalak
Méret	12
Folyadék csatlakozás	Karima
Közeg	Folyékony közeg Gáznemű közeg
Közeggel kapcsolatos megjegyzések	Vegye figyelembe a közeggel érintkező alapanyagok ellenálló képességét maximális részecskeméret: 5 µm
Belső térfogat	60 µl
Közeghőmérséklet	0 °C...50 °C
Közepes hőmérsékletű folyékony közeg	0 °C...50 °C
Környezeti hőmérséklet	0 °C...50 °C
Csapágyhőmérséklet	-20 °C...70 °C
Közegnyomás	-0.075 MPa...0.3 MPa -0.75 bar...3 bar -10.875 psi...43.5 psi
Túlterhelési nyomás	0.45 MPa 4.5 bar 65.25 psi

Jellemző	Érték
DC üzemi feszültségi tartomány	24 V
Megengedett feszültség-ingadozások	+/- 10%
Tekercsparaméterek	24 V DC: kisáramú fázis 1 W, nagyáramú fázis 5,2 W
Bekapcsolási időtartam	100%
Max. kapcsolási frekvencia	2 Hz
Bekapcsolási idő	15 ms
Kikapcsolási idő	15 ms
Kv átfolyás	0.056 m ³ /h
Ház alapanyaga	PEEK
Membrán alapanyaga	EPDM
Tömítések alapanyaga	EPDM
Alapanyaggal kapcsolatos megjegyzések	RoHS-kompatibilis
LABS konformitás	VDMA24364-Zone III
Terméksúly	40 g
Védettség	IP40
KBK korrózióállósági osztály	0 - nincs korróziós igénybevétel
CE-jelölés (lásd a megfelelőségi nyilatkozatot)	EU EMC-irányelv szerint az EU RoHS irányelve szerint
UKCA-jelölés (lásd a megfelelőségi nyilatkozatot)	az Egyesült Királyság EMC-szabályozása szerint az Egyesült Királyság RoHS előírásai szerint