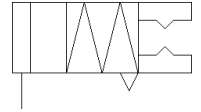


# párhuzamos megfogó HPPF-8-16-A

Cikkszám: 8133731

FESTO



## Adatlap

Jellemző	Érték
Méret	8
Teljes löket	16 mm
Löket megfogó pofánként	8 mm
Max.megfogó pofa szög játék, ax, ay	0 deg
Max.megfogó pofa játék, Sz	0 mm
Ismétlési pontosság, megfogó	≤ 0.03 mm
Megfogó ujjak száma	2
Drive system	pneumatikus
Beépítési helyzet	tetszőleges
Működési mód	kettősműködésű
Csillapítás	P: elasztikus csillapító gyűrűk/ -lapok mindkét oldalon
Megfogó funkció	párhuzamos
Megfogó erő biztosítás	nélkül/nincs
Konstruktív felépítés	Flat mounting of gripper fingers Fogasléc/tengely kényszerpályán történő mozgás
Vezeték	Ball guide
Pozíció felismerés	közelítéskapcsolóhoz
Változatok	Recommended for production facilities for the manufacture of lithium-ion batteries
Total gripping force at 0.6 MPa (6 bar, 87 psi), opening	60.32 N
Total gripping force at 0.6 MPa (6 bar, 87 psi), closing	60.32 N
Operating pressure MPa	0.15 ... 0.7 MPa
Üzemi nyomás	1.5 ... 7 bar
Operating pressure	21.75 ... 101.5 psi
Max.működési frekvencia, megfogó	2 Hz
Min. opening time at 0.6 MPa (6 bar, 87 psi)	32 ms
Min. closing time at 0.6 MPa (6 bar, 87 psi)	31 ms
Üzemi közeg	Sűrített levegő ISO 8573-1:2010 [7:4:4] szerint
Megjegyzés az üzemi- és a vezérlő közeghez	Olajozott üzemelés lehetséges (a további működéshez szükséges)
KBK korrózióállósági osztály	0 - nincs korróziós károsodás
PWIS conformity	VDMA24364 zone III
RSBP classification to CD-0033	F1a
Tisztaszoba kategória	ISO class 7
Környezeti hőmérséklet	-10 ... 60 °C
Gripping force per gripper jaw at 0.6 MPa (6 bar, 87 psi) opening	30.16 N
Gripping force per gripper jaw at 0.6 MPa (6 bar, 87 psi) closing	30.16 N
Max.erő a megfogó pofán, Fz, statikus	58 N
Max. Mx nyomaték	0.6 Nm
Max. My nyomaték	0.3 Nm
Max. Mz nyomaték	0.3 Nm
Gyártmány súlya	83 g
Felfogási mód	Közvetlen rögzítés átmenő furattal Közvetlen rögzítés meneten keresztül
Pneumatikus csatlakozás	M3
Anyag megjegyzés	RoHS konform

Jellemző	Érték
Material cover cap	Anodised wrought aluminium alloy
Material cover	Anodised wrought aluminium alloy
Material end plate	erősen ötvözött acél, rozsdamentes
Material housing	Anodised wrought aluminium alloy
Material gripper jaws	erősen ötvözött acél
Material piston seal	TPE-U(PU)
Material o-ring	NBR
Material screws	Acél, bevonattal
Gear rack material	erősen ötvözött acél, rozsdamentes