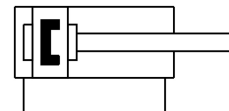
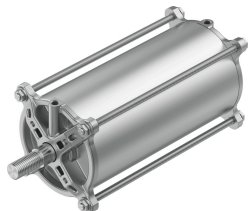


Lineáris hajtómű DFPC-160-250-D

Cikkszám: 8133081

FESTO



Adatlap

Jellemző	Érték
Állítóhajtás mérete	160
Karimafuratkép	F10
Löket	250 mm
Dugattyú Ø	160 mm
Szabványos csatlakozó az armatúrához	ISO 5210
Csillapítás	elasztikus csillapítógyűrűk/-lapok mindkét oldalon
Beépítési helyzet	tetszés szerint
Működési mód	kettős működésű
Szerkezeti felépítés	Dugattyú Dugattyúrúd Összehúzócsavar Hengercső
Pozíciófelismerés	közelítéskapcsolóhoz
Üzemi nyomás	0.06 MPa...0.8 MPa 0.6 bar...8 bar 8.7 psi...116 psi
Névleges üzemi nyomás	0.6 MPa 6 bar 87 psi
Üzemi közeg	Sűrített levegő ISO 8573-1:2010 [7:4:4] szerint
Tudnivaló az üzemi/vezérlőközegről	Olajozott üzem lehetséges (további üzemeltetéshez szükséges)
Rezgésállóság	Szállítási vizsgálat 1. fokozatban FN942017-4 és EN 60068-2-6 szerint
Ütésállóság	Ütésvizsgálat 1. fokozatban FN 942017-5 és EN 60068-2-27 szerint
LABS konformitás	VDMA24364-Zone III
Környezeti hőmérséklet	-20 °C...80 °C
Ütközési energia a végállásokban	3.3 J
Elméleti erő 0,6 MPa (6 bar, 87 psi) esetén, visszaáramlás	11581 N
Elméleti erő 0,6 MPa-nál (6 bar, 87 psi), előre	12064 N
Levegőfogyasztás, visszatérő, 10 mm löketenként	1.351 l
Levegőfogyasztás, előremenő, 10 mm löketenként	1.407 l
Mozgatott tömeg 0 mm löket esetén	2102 g
Többlet mozgatott tömeg 10 mm löketenként	64.34 g
Terméksúly	9660 g

Jellemző	Érték
Alapsúly 0 mm löket esetén	5948.7 g
Súlytöbblet 10 mm löketenként	148.61 g
Rögzítés módja	választhatóan: a karimán az ISO 5210 szerint közbetétekkel
Pneumatikus csatlakozó	G1/4
Alapanyaggal kapcsolatos megjegyzések	RoHS-kompatibilis
Fedél alapanyaga	Alumínium kokillaöntvény
Dugattyúrúd alapanyaga	erősen ötvözött rozsdamentes acél
Dugattyúrúd-tömítéslehúzó alapanyaga	TPE-U(PU)
Anyacsavar alapanyaga	erősen ötvözött rozsdamentes acél
Statikus tömítések alapanyaga	NBR
Összehúzócsavar alapanyaga	erősen ötvözött rozsdamentes acél
Hengercső alapanyaga	Kovácsolt alumíniumötvözet, simára eloxált