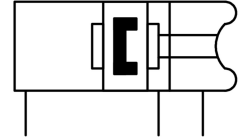
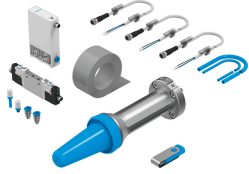


Adaptív tömlős megfogó készlet robotokhoz DHEF-20-A-RA1

Cikkszám: 8119114

FESTO



Adatlap

Jellemző	Érték
Méret	20
Adaptív megfogó fej kivitele	Standard
Löklet	66 mm
Min. megfogható átmérő	12 mm
Max. megfogható átmérő	38 mm
Hajtásmód	pneumatikus
Beépítési helyzet	tetszés szerint
Működési mód	kettős működésű
Megfogófunkció	Adaptív
Szerkezeti felépítés	Adaptív megfogó fej kényszerített mozgássorozat
Vezető	Alap vezetés
Pozíciófelismerés	közelítéskapcsolóhoz
Hajtómű üzemi nyomása	1 bar...8 bar
Sapka üzemi nyomása	0.07 bar...0.1 bar
Sapka repedésnyomása	0.3 bar
Megfogó max. munkafrekvenciája	1 Hz
Befutási idő	290 ms
Kítolási idő	270 ms
Üzemi közeg	Sűrített levegő ISO 8573-1:2010 [7:4:4] szerint
Tudnivaló az üzemi/vezérlőközegről	Olajozott üzem nem lehetséges
KBK korrózióállósági osztály	2 - mérsékelt korróziós igénybevétel
LABS konformitás	VDMA24364-Zone III
Környezeti hőmérséklet	0 °C...60 °C
Tehetlenségi nyomaték	1.29 kgcm ²
Hasznos teher irányérték	1 kg
Terméksúly	475 g
Rögzítés módja	ISO 9409 szerint
Pneumatikus csatlakozó	M5
Alapanyaggal kapcsolatos megjegyzések	RoHS-kompatibilis
Sapka alapanyaga	VMQ (szilikon)
Ház alapanyaga	Eloxált alumínium

Jellemző	Érték
Robot bekötése	UR3/ 5/10 univerzális robotok (PolyScope CB 3.8.0-tól) UR3e/5e/10e univerzális robotok (PolyScope SW 5.0.0-tól)
Szállítási terjedelem	1x tépőzáras tekercs 1x mágnesszelep 1x proporcionális nyomásszabályozó szelep 1x USB pendrive URCap-pel 2x közelítéskapcsoló 3x csatlakozó vezeték