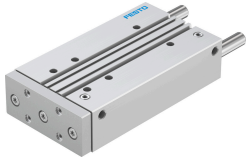


# Vezetett henger DFM-50-200-P-A-KF-F1A

Cikkszám: 8118940

FESTO



## Adatlap

Jellemző	Érték
A hasznos teher súlypontja a járomlaptól: xs	50 mm
Löklet	200 mm
Dugattyú Ø	50 mm
Hajtó egység üzemmódja	Keret
Csillapítás	elasztikus csillapítógyűrűk/-lapok mindkét oldalon
Beépítési helyzet	tetszés szerint
Vezető	Golyóscsapágyas vezető
Szerkezeti felépítés	Vezető
Pozíciófelismerés	közelítéskapcsolóhoz
Változatok	A fő összetevőként réz, cink vagy nikkelt tartalmazó fémek nem használhatók. Ez alól kivételt képez az acélban található nikkel, a kémiaileg nikkelezett felületek, a nyomtatott áramköri lapok, a kábelek, az elektromos csatlakozók és tekercsek.
Üzemi nyomás	0.1 MPa...1 MPa 1 bar...10 bar
Max. sebesség	0.6 m/s
Működési mód	kettős működésű
Üzemi közeg	Sűrített levegő ISO 8573-1:2010 [7:4:4] szerint
Tudnivaló az üzemi/vezérlőközegről	Olajozott üzem lehetséges (további üzemeltetéshez szükséges)
KBK korrózióállósági osztály	0 - nincs korróziós igénybevétel
LABS konformitás	VDMA24364-B1/B2-L
Alkalmasság Li-ion akkumulátorok gyártására	A több mint 1% tömegarányú réz-, cink- vagy nikkeltartalmú fémek használata tilos. Kivételt képeznek: az acélban található nikkel, a vegyileg nikkelezett felületek, nyomtatott áramköri lapok, vezetékek, elektromos csatlakozók és a mágnes tekercsek
Környezeti hőmérséklet	-5 °C...60 °C
Ütközési energia a végállásokban	1 Nm
Max. erő Fy	1487 N
Max. erő Fy, statikus	1600 N
Max. Fz erő	1487 N
Max. Fz erő, statikus	1600 N
Max. Mx nyomaték	81.79 Nm
Statikus Mx max. nyomaték	88 Nm

Jellemző	Érték
Max. My nyomaték	62.46 Nm
Max. My statikus nyomaték	67.2 Nm
Max. Mz nyomaték	62.46 Nm
Max. nyomaték Mz, statikus	67.2 Nm
Max. megengedett Mx nyomatékterhelés, löket függvényében	12.04 Nm
Max. hasznos terhelés a meghatározott távolság melletti lökettől függően: xs	189 N
Elméleti erő 0,6 MPa (6 bar, 87 psi) esetén, visszaáramlás	1057 N
Elméleti erő 0,6 MPa-nál (6 bar, 87 psi), előre	1178 N
Mozgatott tömeg	3221 g
Terméksúly	7525 g
A mozgó tömeg súlypontja a löket függvényében	115.9 mm
Helyettesítő csatlakozók	lásd a termékrajzot
Pneumatikus csatlakozó	G1/4
Alapanyaggal kapcsolatos megjegyzések	RoHS-kompatibilis
Fedél alapanyaga	Kovácsolt alumíniumötvözet
Tömítések alapanyaga	NBR
Ház alapanyaga	Kovácsolt alumínium ötvözet
Dugattyúrúd alapanyaga	erősen ötvözött rozsdamentes acél