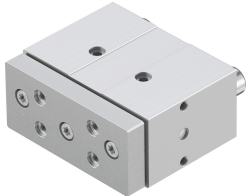


# Vezetett henger DFM-25-20-P-A-GF-F1A

Cikkszám: 8118862

FESTO



## Adatlap

Jellemző	Érték
A hasznos teher súlypontja a járomlaptól: xs	50 mm
Löket	20 mm
Dugattyú Ø	25 mm
Hajtó egység üzemmódja	Keret
Csillapítás	elasztikus csillapítógyűrűk/-lapok mindkét oldalon
Beépítési helyzet	tetszés szerint
Vezető	Siklócsapágyas vezeték
Szerkezeti felépítés	Vezető
Pozíciófelismerés	közelítéskapcsolóhoz
Változatok	A fő összetevőként réz, cink vagy nikkelt tartalmazó fémek nem használhatók. Ez alól kivételt képez az acélban található nikkel, a kémiaileg nikkelezett felületek, a nyomtatott áramköri lapok, a kábelek, az elektromos csatlakozók és tekercsek.
Üzemi nyomás	0.15 MPa...1 MPa 1.5 bar...10 bar
Max. sebesség	0.8 m/s
Működési mód	kettős működésű
Üzemi közeg	Sűrített levegő ISO 8573-1:2010 [7:4:4] szerint
Tudnivaló az üzemi/vezérlőközegről	Olajozott üzem lehetséges (további üzemeltetéshez szükséges)
KBK korrózióállósági osztály	0 - nincs korróziós igénybevétel
LABS konformitás	VDMA24364-B1/B2-L
Alkalmasság Li-ion akkumulátorok gyártására	A több mint 1% tömegarányú réz-, cink- vagy nikkeltartalmú fémek használata tilos. Kivételt képeznek: az acélban található nikkel, a vegyileg nikkelezett felületek, nyomtatott áramköri lapok, vezetékek, elektromos csatlakozók és a mágnesetekercsek
Tiszta szoba osztály	7. osztály az ISO 14644-1 szerint
Környezeti hőmérséklet	-20 °C...80 °C
Ütközési energia a végállásokban	0,3 Nm
Max. erő Fy	810.7 N
Max. erő Fy, statikus	810.7 N
Max. Fz erő	810.7 N
Max. Fz erő, statikus	810.7 N
Max. Mx nyomaték	27.56 Nm

Jellemző	Érték
Statikus Mx max. nyomaték	27.56 Nm
Max. My nyomaték	15.4 Nm
Max. My statikus nyomaték	15.4 Nm
Max. Mz nyomaték	15.4 Nm
Max. nyomaték Mz, statikus	15.4 Nm
Max. megengedett Mx nyomatékterhelés, löket függvényében	6.27 Nm
Max. hasznos terhelés a meghatározott távolság melletti lökettől függően: xs	121 N
Elméleti erő 0,6 MPa (6 bar, 87 psi) esetén, visszaáramlás	247 N
Elméleti erő 0,6 MPa-nál (6 bar, 87 psi), előre	295 N
Mozgatott tömeg	650 g
Terméksúly	1256 g
Helyettesítő csatlakozók	lásd a termékrajzot
Pneumatikus csatlakozó	G1/8
Alapanyaggal kapcsolatos megjegyzések	RoHS-kompatibilis
Fedél alapanyaga	Kovácsolt alumíniumötvözet
Tömítések alapanyaga	NBR
Ház alapanyaga	Kovácsolt alumínium ötvözet
Dugattyúrúd alapanyaga	erősen ötvözött rozsdamentes acél