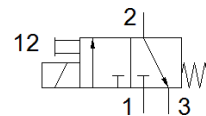
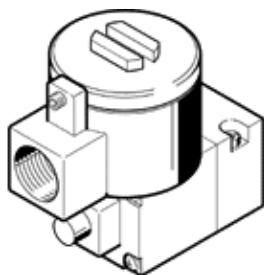


elővezérlő szelep MGXDH-3/2-H-T-1.2-24DC-EX

Cikkszám: 8118345

FESTO



Adatlap

| Jellemző | Érték |
|--|--|
| Szelep funkció | 3/2 zárt monostabil |
| Működtetés fajtája | elektromos |
| Operating pressure MPa | -0.09 ... 0.8 MPa |
| Üzemi nyomás | -0.9 ... 8 bar |
| Operating pressure | -13.05 ... 116 psi |
| Konstruktív felépítés | Bekapcsoló szelep |
| Visszaállítás fajtája | mechanikus rugó |
| CE jel (lásd konformitási nyilatkozat) | EU-Ex-robbanás elleni védelem irányelv (ATEX) szerint |
| Robbanásvédettségi tanúsítvány az EU-n kívül | EPL Db (CN) EPL Db (IEC-EX) EPL Gb (CN) EPL Gb (IEC-EX) |
| Tanúsítványt kiállító hely | ATEX: CML 15 ATEX 1119X IEC: IECEx CML 17.0147X |
| ATEX-kategória Gáz | II 2G |
| ATEX-kategória Por | II 2D |
| Gyújtószikra védelem típusa Gáz | Ex db IIC T5 Gb |
| Gyújtószikra védelem típusa Por | Ex tb IIIC T100°C Db |
| Nem robbanásveszélyes környezeti hőmérséklet | -65°C ≤ Ta ≤ +55°C |
| Védettség | IP66 |
| Kézi segédműködtetés | nyomó |
| Áramlási irány | nem visszafordítható |
| Ciklusidő | 100 % |
| Szigetelőanyag osztály | H |
| Tekercs jellemző | 24 V DC: 3 W |
| Megengedett frekvencia ingadozás | +/- 10 % |
| Üzemi közeg | Sűrített levegő ISO 8573-1:2010 [7:4:4] szerint |
| Megjegyzés az üzemi- és a vezérlő közeghez | Olajozott üzemelés lehetséges (a további működéshez szükséges) |
| KBK korrózióállósági osztály | 2 - mérsékelt korróziós károsodás |
| PWIS conformity | VDMA24364 zone III |
| Környezeti hőmérséklet | -65 ... 80 °C |
| Felfogási mód | CNOMO |
| Anyag megjegyzés | RoHS konform |