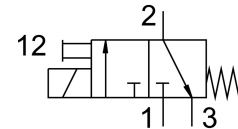
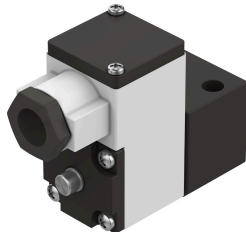


Elővezérlő szelep MGXIAH-3/2-0.8-24DC-KS

Cikkszám: 8118341

FESTO



Adatlap

Jellemző	Érték
Szelepfunkció	3/2 zárva monostabil
Működtetés módja	elektromos
Üzemi nyomás	-0.09 MPa...0.8 MPa -0.9 bar...8 bar -13.05 psi...116 psi
Szerkezeti felépítés	Bekapcsoló szelep
Visszaállítás módja	mechanikus rugó
Tanúsítványt kiállító szerv	21-GA4BO-0070X 21-GA4BO-0071X
Robbanóképes gázok elleni védelem	Ex ia IIC T6...T5 Gb
Robbanóképes porok elleni védelem	Ex ia IIIC T135°C Db
Ex környezeti hőmérséklet	-40 °C ≤ Ta ≤ 50 °C / 65 °C
Védettség	IP65
Kézi segédműködtetés	reteszelő
Áramlásirány	nem reverzibilis
Bekapcsolási időtartam	100%
Szigetelési osztály	H
Max. Pi bemeneti teljesítmény	-55°C ~ +50°C T6 = 2,98 W -55°C ~ +65°C T5 = 1 W -55°C ~ +65°C T5 = 2,98 W -55°C ~ +65°C T6 = 1 W
Max. bemeneti feszültség - Ui	31 V
Max. li bemeneti áram	0,67 A
Tekercsparaméterek	24 V DC: 1,5 W
effektív belső induktivitás, Li	elhanyagolhatóan kicsi
effektív belső Ci kapacitás	elhanyagolhatóan kicsi
Megengedett frekvenciaingadozások	+/- 10%
Üzemi közeg	Sűrített levegő ISO 8573-1:2010 [7:4:4] szerint
Tudnivaló az üzemi/vezérlőközegről	Olajozott üzem lehetséges (további üzemeltetéshez szükséges)
KBK korrózióállósági osztály	2 - mérsékelt korróziós igénybevétel
LABS konformitás	VDMA24364-Zone III
Környezeti hőmérséklet	-20 °C...80 °C
Rögzítés módja	CNOMO

Jellemző	Érték
Alapanyaggal kapcsolatos megjegyzések	RoHS-kompatibilis