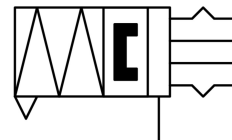
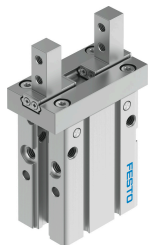


# Párhuzamos megfogó DHPC-L-25-A-NO-S

Cikkszám: 8116873

FESTO



## Adatlap

Jellemző	Érték
Méret	25
Löket befogópofánként	11 mm
Max. cserepontosság	0.2 mm
Megfogó pofa max. szögjátéka ax és ay tengelyen	0 deg
Max. megfogó pofa Sz	0 mm
Forgásszimmetria	0.2 mm
Megfogó ismétlési pontossága	0.02 mm
Megfogópofák száma	2
Hajtásmód	pneumatikus
Beépítési helyzet	tetszés szerint
Működési mód	egyszeres működésű nyitott
Megfogófunkció	Párhuzamos
Fogóerőbiztosítás	nyitáskor
Szerkezeti felépítés	Csatlakozás iránya oldalt Kar Szabványos rögzítés a megfogó ujjakhoz kényszerített mozgássorozat
Vezető	Golyós vezeték
Pozíciófelismerés	közelítéskapcsolóhoz
A teljes megfogó erő 0,6 MPa esetén (6 bar, 87 psi), zárt	241.3 N
Üzemi nyomás	0.25 MPa...0.8 MPa 2.5 bar...8 bar 36.25 psi...116 psi
Megfogó max. munkafrekvenciája	3 Hz
Min. nyitási idő 0,6 MPa (6 bar, 87 psi) esetén	171 ms
Min. zárási idő 0,6 MPa-nál (6 bar, 87 psi)	46 ms
Üzemi közeg	Sűrített levegő ISO 8573-1:2010 [7:4:4] szerint
Tudnivaló az üzemi/vezérlőközegről	Olajozott üzem lehetséges (további üzemeltetéshez szükséges)
KBK korrózióállósági osztály	0 - nincs korróziós igénybevétel
LABS konformitás	VDMA24364-B2-L
Környezeti hőmérséklet	-10 °C...60 °C
A megfogó pofánkénti záróerő 0,6 MPa (6 bar, 87 psi) nyomáson	120.6 N

Jellemző	Érték
Tehetlenségi nyomaték	2.18 kgcm <sup>2</sup>
Megfogó pofa Fz max. statikus ereje	127.5 N
Megfogó pofa max. statikus Mx nyomatéka	0.97 Nm
Max. statikus My nyomaték a megfogó pofánál	1.94 Nm
Max. statikus Mz nyomaték a megfogó pofánál	0.97 Nm
Terméksúly	495 g
Rögzítés módja	választhatóan: Közvetlen rögzítés átmenő furattal Közvetlen rögzítés menettel a szerelőkereten átmenő furattal és illesztő csapszeggel belső menettel és illesztő csapszeggel
Pneumatikus csatlakozó	M5
Alapanyaggal kapcsolatos megjegyzések	RoHS-kompatibilis
Ház alapanyaga	Eloxált alumínium
Megfogó pofák alapanyaga	erősen ötvözött rozsdamentes acél