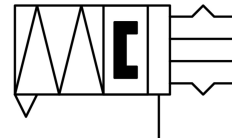
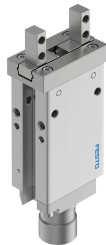


Párhuzamos megfogó DHPG-10-A-NO-Z-1

Cikkszám: 8116763

FESTO



Adatlap

Jellemző	Érték
Méret	10
Löket befogópofánként	2 mm
Max. cserepontosság	0.2 mm
Megfogó pofa max. szögjátéka ax és ay tengelyen	0 deg
Max. megfogó pofa Sz	0 mm
Forgásszimmetria	0.2 mm
Megfogó ismétlési pontossága	0.02 mm
Megfogópofák száma	2
Hajtásmód	pneumatikus
Beépítési helyzet	tetszés szerint
Működési mód	egyszeres működésű nyitott
Megfogófunkció	Párhuzamos
Fogóerőbiztosítás	nyitáskor
Szerkezeti felépítés	Csatlakozás rögzítő csapon keresztül Kar Oldalirányú rögzítés a megfogó ujjakhoz kényszerített mozgássorozat
Vezető	Golyós vezeték
Pozíciófelismerés	közelítéskapcsolóhoz
Változatok	A fő összetevőként réz, cink vagy nikkelt tartalmazó fémek nem használhatók. Ez alól kivételt képez az acélban található nikkel, a kémiaileg nikkelezett felületek, a nyomtatott áramköri lapok, a kábelek, az elektromos csatlakozók és tekercsek.
A teljes megfogó erő 0,6 MPa esetén (6 bar, 87 psi), zárt	32.8 N
Üzemi nyomás	0.35 MPa...0.8 MPa 3.5 bar...8 bar 50.75 psi...116 psi
Megfogó max. munkafrekvenciája	3 Hz
Min. nyitási idő 0,6 MPa (6 bar, 87 psi) esetén	28 ms
Min. zárási idő 0,6 MPa-nál (6 bar, 87 psi)	26 ms
Üzemi közeg	Sűrített levegő ISO 8573-1:2010 [7:4:4] szerint
Tudnivaló az üzemi/vezérlőközegről	Olajozott üzem lehetséges (további üzemeltetéshez szükséges)
KBK korrózióállósági osztály	0 - nincs korróziós igénybevétel

Jellemző	Érték
LABS konformitás	VDMA24364-B2-L
Alkalmasság Li-ion akkumulátorok gyártására	A több mint 1% tömegarányú réz-, cink- vagy nikkeltartalmú fémek használata tilos. Kivételt képeznek: az acélban található nikkel, a vegyileg nikkelezett felületek, nyomtatott áramköri lapok, vezetékek, elektromos csatlakozók és a mágnesetekercsek
Környezeti hőmérséklet	-10 °C...60 °C
A megfogó pofánkenti záróerő 0,6 MPa (6 bar, 87 psi) nyomáson	16.4 N
Tehetlenségi nyomaték	0.049 kgcm ²
Megfogó pofa Fz max. statikus ereje	29 N
Megfogó pofa max. statikus Mx nyomatéka	0.13 Nm
Max. statikus My nyomaték a megfogó pofánál	0.27 Nm
Max. statikus Mz nyomaték a megfogó pofánál	0.13 Nm
Terméksúly	66 g
Rögzítés módja	választhatóan: Közvetlen rögzítés átmenő furattal Közvetlen rögzítés menettel a szerelőkereten átmenő furattal és illesztő csapszeggel belső menettel és illesztő csapszeggel
Pneumatikus csatlakozó	M5
Alapanyaggal kapcsolatos megjegyzések	RoHS-kompatibilis
Ház alapanyaga	Eloxált alumínium
Megfogó pofák alapanyaga	erősen ötvözött rozsdamentes acél