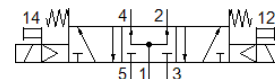
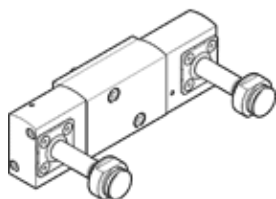


# mágnesszelep

## VSNC-F-P53U-M-N14-F19

Cikkszám: 8116405

FESTO



## Adatlap

Jellemző	Érték
Szelep funkció	5/3 tápnyomás alatt
Működtetés fajtája	elektromos
Méret	32 mm
Normál névleges átáramlás	950 l/min
Operating pressure MPa	0.3 ... 0.8 MPa
Üzemi nyomás	3 ... 8 bar
Konstruktív felépítés	Körtolattyú
Visszaállítás fajtája	mechanikus rugó
Lefúvás funkció	fojtható
Tömítési elv	lágý
Beépítési helyzet	tetszőleges
A következő szabványnak felel meg:	VDI/VDE 3845 (NAMUR)
Kézi segédműködtetés	nincs
Vezérlési fajta	elővezérelt
Vezérlő levegő ellátás	belső
Áramlási irány	nem visszafordítható
Overlap	Positive overlap
b érték	0.5
C érték	2.1 l/sbar
Kapcsolási idő ki	85 ms
Kapcsolási idő be	24 ms
Kapcsolási idő át	60 ms
Ciklusidő	100 %
Tekercs jellemző	Lásd: mágnestekercs, külön kell megrendelni
Üzemi közeg	Sűrített levegő ISO 8573-1:2010 [7:4:4] szerint
Megjegyzés az üzemi- és a vezérlő közeghez	Olajozott üzemelés lehetséges (a további működéshez szükséges)
KBK korrózióállósági osztály	2 - mérsékelt korróziós károsodás
PWIS conformity	VDMA24364-B2-L
Közeg hőmérséklet	-20 ... 60 °C
Környezeti hőmérséklet	-20 ... 60 °C
Gyártmány súlya	619 g
Felfogási mód	átmenő furattal
Csatlakozás légzőnyílás	nem közösített
Pneumatikus csatlakozás 1	1/4 NPT
Pneumatikus csatlakozás 2	NAMUR furatkép
Pneumatikus csatlakozás 3	1/4 NPT
Pneumatikus csatlakozás 4	NAMUR furatkép
Pneumatikus csatlakozás 5	1/4 NPT
Anyag megjegyzés	RoHS konform
Material seals	NBR
Material housing	Alumínium ötvözet
Material screws	Horganyzott acél