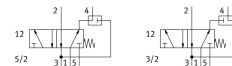
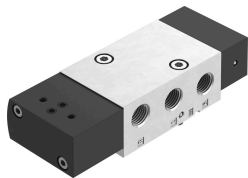


Mágnesszelep VSNC-FTC-M52-M-N14-P2

Cikkszám: 8114698

FESTO



Adatlap

Jellemző	Érték
Szelepfunkció	5/2 vagy 3/2, átállítható
Működtetés módja	elektromos
Szélesség	32 mm
Normál névleges átfolyás	800 l/min
Pneumatikus munkacsatlakozás	NAMUR csatlakozóalak
Üzemi feszültség	mágnestekercs, külön rendelendő
Üzemi nyomás	0.25 MPa...0.8 MPa 2.5 bar...8 bar
Szerkezeti felépítés	Tányér-ülék
Visszaállítás módja	mechanikus rugó
Távozó levegő funkció	fojtható
Tömítés elve	lágý
Beépítési helyzet	tetszés szerint
Megfelel a szabványnak	VDI/VDE 3845 (NAMUR)
Kézi segédműködtetés	nincs
Vezérlés módja	elővezérelt
Vezérlőlevegőellátás	belső
Áramlásirány	nem reverzibilis
Átfedés	negatív átfedés
Normál névleges térfogatáram, leszellőzés 4->3	110 l/min
Kikapcsolási idő	6 ms
Bekapcsolási idő	4 ms
Bekapcsolási időtartam	100%
Tekercsparaméterek	Lásd mágnestekercs, külön rendelendő
Robbanásvédelem	Vegye figyelembe a tanúsítványban található információt 1. zóna (ATEX) 2. zóna (ATEX) 21. zóna (ATEX) 22. zóna (ATEX)
Üzemi közeg	Sűrített levegő ISO 8573-1:2010 [7:4:4] szerint
Tudnivaló az üzemi/vezérlőközegről	Olajozott üzem lehetséges (további üzemeltetéshez szükséges)
KBK korrózióállósági osztály	2 - mérsékelt korróziós igénybevétel
LABS konformitás	VDMA24364-B2-L

Jellemző	Érték
Közeghőmérséklet	-20 °C...60 °C
Környezeti hőmérséklet	-20 °C...60 °C
Terméksúly	382 g
Rögzítés módja	átmenő furattal
Szellőző nyílás csatlakozója	nem rögzített
1. pneumatikus csatlakozás	1/4 NPT
2. pneumatikus csatlakozó	NAMUR csatlakozóalak
3. pneumatikus csatlakozás	1/4 NPT
4. pneumatikus csatlakozó	NAMUR csatlakozóalak
5. pneumatikus csatlakozó	1/4 NPT
Alapanyaggal kapcsolatos megjegyzések	RoHS-kompatibilis
Tömítések alapanyaga	NBR
Ház alapanyaga	Kovácsolt alumínium ötvözet
Csavarok alapanyaga	Acél, horganyzott