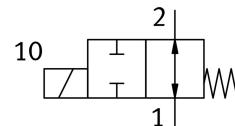
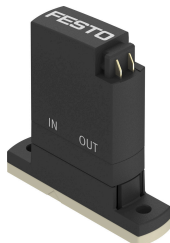


# Közegválasztott mágnesszelep VYKA-F7-M22U-12-D2-PF-5YQ7

Cikkszám: 8114568

FESTO



## Adatlap

Jellemző	Érték
Szerkezeti felépítés	Billenőszelep membrántömítéssel
Tömítés elve	lágy
közeggel érintkező anyagok	FFPM PEEK
Élelmiszerekkel használható	Lásd a bővebb anyaginformációt
Szelepfunkció	2/2 nyitva monostabil
Névleges szélesség	1.2 mm
Áramlásirány	korlátozásokkal reverzibilis
Működtetés módja	elektromos
Vezérlés módja	közvetlen
Visszaállítás módja	mechanikus rugó
Kézi segédműködtetés	nincs
Beépítési helyzet	tetszés szerint
Rögzítés módja	átmenő furattal az M2 csavarhoz
1. elektromos csatlakozó, csatlakozási mód	Aljzat
1. elektromos csatlakozó, csatlakozástechnika	Q7 csatlakozóalak
1. elektromos csatlakozó, pólusok/erek száma	2
Méret	7
Raszterméret	7.5 mm
Folyadék csatlakozás	Karima
Közeg	Folyékony közeg Gáznemű közeg
Közeggel kapcsolatos megjegyzések	Vegye figyelembe a közeggel érintkező alapanyagok ellenálló képességét maximális részecskeméret: 5 µm
Belső térfogat	15 µl folyadékkamrás szelep 21 µl-es szelep folyadékcsatlakozásokkal
Közepes hőmérsékletű folyékony közeg	15 °C...50 °C
Gáznemű közeg hőmérséklete	15 °C...50 °C
Környezeti hőmérséklet	15 °C...50 °C
Csapághőmérséklet	-20 °C...70 °C

Jellemző	Érték
Közegnyomás	0 MPa...0.2 MPa 0 bar...2 bar 0 psi...29 psi
Útmutató a közegnyomáshoz	IN: 0 - 2 bar / 0 - 0,2 MPa / 0 - 29 psi OUT: 0 - 1 bar / 0 - 0,1 MPa / 0 - 14,5 psi
Feltörési nyomás	2.3 MPa 333.5 psi
Repedésnyomás	23 bar
DC üzemi feszültségi tartomány	12 V...26 V
Megjegyzés, üzemi feszültségi tartomány, DC	VAVE-K1-... elektromos csatlakozólappal
Megengedett feszültség-ingadozások	+/- 10%
Elektromos energiafogyasztás	3,5 W
Megjegyzés az energiafogyasztásról	Kisáramú fázis 0,3 W, nagyáramú fázis 3,5 W 60 ms-ig, a következő csatlakozással: VAVE-K1-...
Tekercsparaméterek	12 - 26 V DC: kisáramú fázis 0,06 W, nagyáramú fázis 2,2 W
Szigetelési osztály	B
Bekapcsolási időtartam	100% a tartóáram csökkentéssel kapcsolatban Vegye figyelembe az útmutatót a mágnesszelep üzemeltetéséhez.
Max. kapcsolási frekvencia	6 Hz
Kapcsolási frekvenciával kapcsolatos megjegyzések	a környezeti hőmérséklettől és a telepítési állapottól függően 100 %-os üzemi ciklussal a környezeti hőmérséklettől és a telepítési körülményektől függően. Nagyobb kapcsolási frekvenciák lehetségesek <100 %-os üzemi ciklus mellett.
Átkapcsolási idő folyékony közegről	7 ms
Kapcsolási idő, gáznemű közegnél	6 ms
Normál névleges átfolyás	7 l/min
Normál névleges térfogatárammal kapcsolatos megjegyzések	1 -> 0 bar nyomáscsökkenéssel (gáznemű közeg)
Kv átfolyás	0.013 m <sup>3</sup> /h 0.22 l/min
Megjegyzés a Kv térfogatáramhoz	Közepes vízhez Nyomáskülönbség 1 bar
Vízáramlás max. üzemi nyomáson	0,3 l/perc 0,018 m <sup>3</sup> /h
Ház alapanyaga	Megerősített PA PEEK PPA erősítés
Membrán alapanyaga	FFPM
Tömítések alapanyaga	FFPM
Alapanyaggal kapcsolatos megjegyzések	RoHS-kompatibilis
LABS konformitás	VDMA24364-Zone III
Terméksúly	10.9 g
Védettség	IP40
Megjegyzés a védettségről	szerezett állapotban
Használati útmutató	csak beltéri használatra
KBK korrózióállósági osztály	0 - nincs korróziós igénybevétel