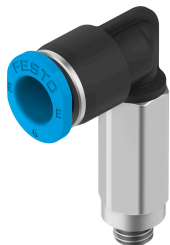


Hosszú L-csatlakozó NPQE-LL-M5-Q6-P10

Cikkszám: 8113013

FESTO



Adatlap

Jellemző	Érték
Méret	Mini
Névleges szélesség	2.3 mm
Tömítés típusa a becsavarható tengelycsapon	Tömítőgyűrű
Beépítési helyzet	tetszés szerint
Kialakítás	L-alakú, hosszú
Kötegméret	10
Szerkezeti felépítés	Push-pull elv
Üzemi nyomás teljes hőmérsékleti tartományon	-0.095 MPa...0.8 MPa -0.95 bar...8 bar
Üzemi nyomás teljes hőmérsékleti tartománya	-13.775 psi...116 psi
Üzemi közeg	Sűrített levegő ISO 8573-1:2010 [7:4:4] szerint
Tudnivaló az üzemi/vezérlőközegről	Olajozott üzem lehetséges
KBK korrózióállósági osztály	1 - alacsony korrózióknak való kitétség
LABS konformitás	VDMA24364-Zone III
Tiszta szoba osztály	4. osztály az ISO 14644-1 szerint
Környezeti hőmérséklet	-5 °C...60 °C
Névleges meghúzási nyomaték	0.8 Nm
Névleges meghúzási nyomaték tűrése	± 5%
Terméksúly	9.34 g
Rögzítés módja	8 mm-es hatlapfejű csavar
1. pneumatikus csatlakozás	M5 külső menet
2. pneumatikus csatlakozó	6 mm külső Ø-jű tömlőhöz
Oldógyűrű színe	kék
Alapanyaggal kapcsolatos megjegyzések	RoHS-kompatibilis
Ház alapanyaga	Sárgaréz, nikkelezett PBT
Menettömítés alapanyaga	NBR
Oldógyűrű alapanyaga	POM
O-gyűrű alapanyaga	NBR
Tömlőtömítés alapanyaga	NBR
Tömlőbilincs szegmens alapanyaga	Rozsdamentes acél