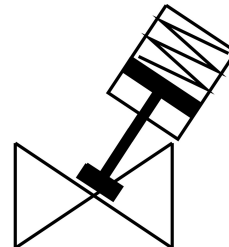
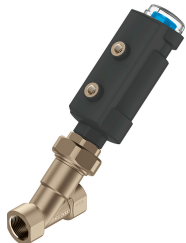


Ferdeülékes szelep VZXA-B-TS7-1/2""-M2-B1T-30-K-46-17-PM

Cikkszám: 8111604

FESTO



Adatlap

Jellemző	Érték
Szerkezeti felépítés	Ülékes szelep dugattyús hajtóművel
Működtetés módja	pneumatikus
Beépítési helyzet	tetszés szerint
Rögzítés módja	Vezetékbeszerelés
Vezetékcsatlakozó	ANSI/ASME B 1.20.1 szerinti 1/2 NPT menetes foglalat
Szelepfunkció	2/2
Áramlásirány	nem reverzibilis
Közegnyomás	0 MPa...3 MPa 0 bar...30 bar
Visszaállítás módja	mechanikus rugó
Vezérlés módja	kívülről irányítható
Pneumatikus csatlakozó	G1/8 belső menet
Üzemi nyomás	0.5 MPa...0.7 MPa 5 bar...7 bar 72.5 psi...101.5 psi
Közeg	Gőz Ásványi olaj alapú hidraulika olaj Inert gázok Ásványi olaj Víz szűrt sűrített levegő, 200 µm szűrő semleges folyadékok
Áramlás iránya	Szelep ülék alatt, gáz és folyékony halmazállapotú közegekhez
Közeg szabályozása	On/Off üzem
Üzemi közeg	Sűrített levegő ISO 8573-1:2010 [7:4:4] szerint
Max. viszkozitás	600 mm ² /s
Közeghőmérséklet	-10 °C...180 °C
Környezeti hőmérséklet	0 °C...60 °C
Kv átfolyás	4.6 m ³ /h
Használja a szabadban	időjárástól védett helyek, C1 osztály az IEC 60654-1 alapján
Alapanyaggal kapcsolatos megjegyzések	RoHS-kompatibilis
LABS konformitás	VDMA24364-Zone III

Jellemző	Érték
Szerelvényház alapanyaga	Sárgaréz
Szerelvényház anyagszáma	CW724R
Tömítések alapanyaga	FPM
Az orsótömítés alapanyaga	PTFE
Üléktömítés alapanyaga	PTFE
Terméksúly	1151 g
Hajtómű mérete	46 mm
Löklet	17 mm
Vezérlőfunkció	Rugóerő által zárt, NC
Pozíciófelismerés	mechanikus kijelzővel
Hajtómű ház alapanyaga	PA erősítés
Csapághőmérséklet	-10 °C...60 °C
Védettség	IP65 IP67
Dugattyúrod alapanyaga	erősen ötvözött rozsdamentes acél
Fedél alapanyaga	Megerősített PA