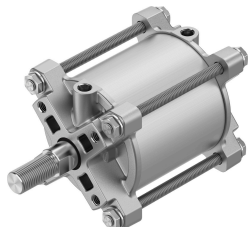


Lineáris hajtómű DFPC-80- -

Cikkszám: 8110796

FESTO



Adatlap

Jellemző	Érték
Állítóhajtás mérete	80
Karimafuratkép	F07
Löket	10 mm...1600 mm
Dugattyú Ø	80 mm
Szabványos csatlakozó az armatúrához	ISO 5210
Csillapítás	elasztikus csillapítógyűrűk/-lapok mindkét oldalon
Beépítési helyzet	tetszés szerint
Működési mód	kettős működésű
Szerkezeti felépítés	Dugattyú Dugattyúrúd Összehúzócsavar Hengercső
Pozíciófelismerés	közelítéskapcsolóhoz
Változatok	Robbanásvédelmi engedély (ATEX) Dugattyúrúd meghosszabbított külső menete Speciális menet a dugattyúrúdon Dugattyúrúd külső menet egyoldalú, rövidített Meghosszabbított dugattyúrúd Közvetét a csapágyfedél oldalán
Üzemi nyomás	0.06 MPa...0.8 MPa 0.6 bar...8 bar 8.7 psi...116 psi
Névleges üzemi nyomás	0.6 MPa 6 bar 87 psi
CE-jelölés (lásd a megfelelőségi nyilatkozatot)	az EU robbanásvédelmi irányelve (ATEX) szerint
UKCA-jelölés (lásd a megfelelőségi nyilatkozatot)	az Egyesült Királyság EX előírásai szerint
Robbanásvédelem, EU-n kívüli engedély	EPL Db (GB) EPL Gb (GB)
Robbanásvédelem	1. zóna (ATEX) 1. zóna (UKEX) 2. zóna (ATEX) 21. zóna (ATEX) 21. zóna (UKEX) 22. zóna (ATEX)
ATEX-kategória, gáz	II 2G

Jellemző	Érték
ATEX-kategória, por	II 2D
Robbanóképes gázok elleni védelem	Ex h IIC T4 Gb
Robbanóképes porok elleni védelem	Ex h IIIC T120°C Db
Ex környezeti hőmérséklet	-20°C ≤ Ta ≤ +80°C
Üzemi közeg	Sűrített levegő ISO 8573-1:2010 [7:4:4] szerint
Tudnivaló az üzemi/vezérlőközegről	Olajozott üzem lehetséges (további üzemeltetéshez szükséges)
Rezgésállóság	Szállítási vizsgálat 1. fokozatban FN942017-4 és EN 60068-2-6 szerint
Ütésállóság	Ütésvizsgálat 1. fokozatban FN 942017-5 és EN 60068-2-27 szerint
LABS konformitás	VDMA24364-Zone III
Környezeti hőmérséklet	-20 °C...80 °C
Ütközési energia a végállásokban	1.4 J
Elméleti erő 0,6 MPa (6 bar, 87 psi) esetén, visszaáramlás	2827 N
Elméleti erő 0,6 MPa-nál (6 bar, 87 psi), előre	3016 N
Levegőfogyasztás, visszatérő, 10 mm löketenként	0.33 l
Levegőfogyasztás, előremenő, 10 mm löketenként	0.352 l
Mozgatott tömeg 0 mm löket esetén	451 g
Többlet mozgatott tömeg 10 mm löketenként	24.8 g
Terméksúly	1300 g...11200 g
Alapsúly 0 mm löket esetén	1230.3 g
Súlytöbblet 10 mm löketenként	61.8 g
Rögzítés módja	választhatóan: a karimán az ISO 5210 szerint közvetétekkel
Pneumatikus csatlakozó	G1/8
Alapanyaggal kapcsolatos megjegyzések	RoHS-kompatibilis
Fedél alapanyaga	Alumínium kokillaöntvény
Dugattyúrúd alapanyaga	erősen ötvöztött rozsdamentes acél
Dugattyúrúd-tömítéslemez alapanyaga	TPE-U(PU)
Anyacsavar alapanyaga	erősen ötvöztött rozsdamentes acél
Statikus tömítések alapanyaga	NBR
Összehúzócsavar alapanyaga	erősen ötvöztött rozsdamentes acél
Hengercső alapanyaga	Kovácsolt alumíniumötvözet, simára eloxált