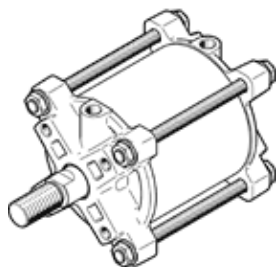


lineáris hajtómű DFPC-125-125-D

Cikkszám: 8110774

FESTO



Adatlap

Jellemző	Érték
Állítómű mérete	125
Karima furatkép	F10
Löklet	125 mm
Dugattyú átmérő	125 mm
Armatúra csatlakozás szabvány szerint	ISO 5210
Csillapítás	P: elasztikus csillapító gyűrűk/-lapok mindkét oldalon
Beépítési helyzet	tetszőleges
Működési mód	kettősműködésű
Konstrukciós felépítés	Dugattyú Dugattyúrúd Húzó rúd Hengercső
Pozíció felismerés	közelítéskapcsolóhoz
Operating pressure MPa	0.06 ... 0.8 MPa
Üzemi nyomás	0.6 ... 8 bar
Operating pressure	8.7 ... 116 psi
Nominal operating pressure	0.6 MPa
Névleges üzemi nyomás	6 bar
Nominal operating pressure (psi)	87 psi
Üzemi közeg	Sűrített levegő ISO 8573-1:2010 [7:4:4] szerint
Megjegyzés az üzemi- és a vezérlő közeghez	Olajozott üzemelés lehetséges (a további működéshez szükséges)
Rezgésállóság	Transport application test with severity level 1 as per FN 942017-4 and EN 60068-2-6
Ütésállóság	Lökőpróba 1-es pontossági osztállyal az FN 942017-5 és az EN 60068-2-27 szerint
PWIS conformity	VDMA24364 zone III
Környezeti hőmérséklet	-20 ... 80 °C
Felütközési energia a véghelyzetekben	1.1 J
Theoretical force at 0.6 MPa (6 bar, 87 psi), retracting	7,069 N
Theoretical force at 0.6 MPa (6 bar, 87 psi), advance	7,363 N
Levegőfogyasztás visszafutásnál 10 löketmm-ként	0.825 l
Levegőfogyasztás előrefutásnál 10 löketmm-ként	0.859 l
Mozgatott tömeg 0 mm löketnél	1,059.6 g
Kiegészítő tömeg 10 mm löketenként	38.9 g
Gyártmány súlya	4,310 g
Alapsúly 0 mm löketnél	2,968.9 g
Kiegészítő tömeg 10 mm löketenként	107.4 g
Felfogási mód	On flange as per ISO 5210 With spacer bolt választható/egyéb
Pneumatikus csatlakozás	G1/8
Anyag megjegyzés	RoHS konform
Material cover	Alumínium kokillaöntvény
Material piston rod	erősen ötvözött acél, rozsdamentes
Material piston rod wiper seal	TPE-U(PU)
Material nut	erősen ötvözött acél, rozsdamentes
Material static seals	NBR
Material tie rod	erősen ötvözött acél, rozsdamentes
Material cylinder barrel	Smooth-anodised wrought aluminium alloy