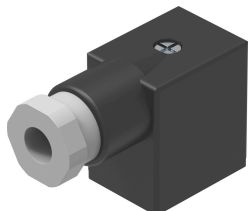


Csatlakozó aljzat NECV-C1W3L-P-P13

Cikkszám: 8105012

FESTO



Adatlap

Jellemző	Érték
Megfelel a szabványnak	EN 175301-803
Kiegészítő funkciók	Védőáramkör
Csatlakozási gyakoriság	50
Kábelkimenet	döntött
Kábelkimenet megjegyzés	180°-kal elforgatható
Terméksúly	11.6 g
1. elektromos csatlakozás, kialakítás	szögletes
1. elektromos csatlakozó, csatlakozási mód	Aljzat
1. elektromos csatlakozó, csatlakozástechnika	C csatlakozóalak, az EN 175301-803 szerint
1. elektromos csatlakozó, pólusok/erek száma	3
1. elektromos csatlakozó, rögzítés típusa	a mágnesszelepen, M2,5 központi csavarral
2. elektromos csatlakozó, csatlakozástechnika	Csavaros sorkapocs
DC üzemi feszültségi tartomány	20.4 V...27.6 V
DC névleges üzemi feszültség	24 V
Üzemi feszültségi tartomány, AC	20.4 V...27.6 V
Névleges üzemi feszültség, AC	24 V
Áramterhelhetőség 40 °C-on	1 A
Lökőfeszültség-állóság	0.8 kV
Védővezető csatlakozás	van
Kábelcsavarzat	M12x1,25
Kábelátmérő	4 mm...6 mm
Névleges vezeték-keresztmetszet	0.5 mm ²
Védettség	IP65
Megjegyzés a védettségről	szerezett állapotban
Környezeti hőmérséklet	-25 °C...60 °C
LABS konformitás	VDMA24364-Zone III
Alapanyaggal kapcsolatos megjegyzések	RoHS-kompatibilis
Szennyezettségi fok	3
Ház alapanyaga	PC
Ház színe	áttetsző
Csavaros rögzítés alapanyaga	Acél, nikkelezett

Jellemző	Érték
Tömítések alapanyaga	HNBR
Dugaszolható érintkezők alapanyaga	Sárgaréz, ónozott