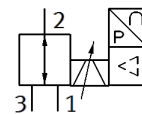
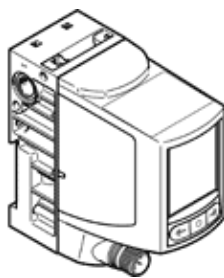


# proporcionális nyomásszabályozó szelep VPPI-5L-3-G18-0L12H-V1-S1D

Cikkszám: 8104672

FESTO



## Adatlap

Jellemző	Érték
Névleges átmérő, táplevegő	5 mm
Névleges átmérő, lefűväs	5 mm
Működtetés fajtája	elektromos
Tömítési elv	lágý
Total leakage	5 l/h
Áramlási irány	nem visszafordítható
Beépítési helyzet	tetszőleges
Konstrukciós felépítés	Ülékes szelep visszaállító rugóval
Rövidzár védett	valamennyi elektromos csatlakozáshoz
Max. vezetékhozz	30 m
Setpoint input	0 - 10 V PWM digitális
Input resistance	100 kOhm
Biztonsági figyelmeztetés	Safety position VPPI, normally closed
Polaritás felcserélése elleni védelem	valamennyi elektromos csatlakozáshoz
Visszaállítás fajtája	mechanikus rugó
Méretek: B x L x H	42,2 mm x 95,3 mm x 94,3 mm
Vezérlési fajta	közvetlen
Szelep funkció	3-utú proporcionális nyomásszabályozó szelep
Kijelző típusa	TFT szín
Kijelző méret	1.77"
Képernyő felbontás	128x160 Pixel
Üzemi nyomás	12 ... 13 bar
Mpa nyomásszabályozási tartomány	0 ... 1.2 MPa
Nyomásszabályozási tartomány	0 ... 12 bar
1 bemeneti nyomás	0 ... 13 bar
Tápnnyomás 1 Mpa	0 ... 1.3 MPa
Robbanónyomás	40 bar
Normál névleges átáramlás	1,630 l/min
Normál névleges átáramlás 2-3	850 l/min
Üzemi feszültségtartomány DC	21.6 ... 27.6 V
Névleges áram	0.15 A
Max. áramfelvétel	525 mA
Max. elektromos teljesítményfelvétel	14.5 W
Névleges üzemi feszültség, DC	24 V
Kapcsoló kimenet	Push-Pull
Max.kimeneti áram	25 mA
Jeltartomány, analóg kimenet	0 - 10 V
Min. terhelő ellenállás, feszültség kimenet	2,000 Ohm
Pontosság, FS analóg kimenet	1 %FS
Üzemi közeg	Sűrített levegő ISO 8573-1:2010 [7:4:4] szerint Nemesgázok
Megjegyzés az üzemi- és a vezérlő közeghez	Olajozott üzemelés nem lehetséges
Engedély	RCM Mark
KC mark	KC-EMV

Jellemző	Érték
CE jel (lásd konformitási nyilatkozat)	EU-EMV-irányelv szerint in accordance with EU RoHS directive
UKCA marking (see declaration of conformity)	To UK instructions for EMC To UK RoHS instructions
Rezgésállóság	Szállítási alkalmazásra vizsgálat 2-es szigorúsági fokozattal FN 942017-4 és EN 60068-2-6 szerint
Ütésállóság	Lökőpróba 2-es pontosságú osztállyal az FN 942017-5 és az EN 60068-2-27 szerint
KBK korrózióállósági osztály	2 - mérsékelt korróziós károsodás
PWIS conformity	VDMA24364-B1/B2-L
Élelmiszerrel való összeegyeztethetőség	Lásd a bővített nyersanyag-információt
Közeg hőmérséklet	0 ... 50 °C
Védettség	IP65
Környezeti hőmérséklet	0 ... 50 °C
Tárolási hőmérséklet	-20 ... 70 °C
Climatic category	3K3 to EN 60721
Nominal altitude of use	< 3000 m NHN
Használati útmutató	The product is suitable for industrial purposes only. Measures for interference suppression may be required in residential areas.
Hangteljesítményszint	62.5 dB(A)
Sound power level at a distance of 1 m	51.9 dB(A)
Gyártmány súlya	370 g
Linearity	0.9 %FS
Hysteresis	0.4 %FS
Reproducibility	0.4 %FS
Overall accuracy	1,1 %FS
Hőmérsékleti együttható	0.02 %/K
1. elektromos csatlakozás, funkció	Actual value output Setpoint input Tápfeszültség ellátás
1. elektromos csatlakozás, csatlakozási típus	Csatlakozó
1. elektromos csatlakozás, csatlakozási technika	M12x1, A kódolt az EN 61076-2-101 szerint
1. elektromos csatlakozás, pólusok/erek száma	5
Electrical connection 1, tightening torque	1.5 Nm
Felfogási mód	With through-hole for M4 screw alakos sínnel
Pneumatikus csatlakozás 1	G1/8
Pneumatikus csatlakozás 2	G1/8
Pneumatikus csatlakozás 3	G1/8
Max.meghúzási nyomaték, csavarzat	8.5 Nm
Anyag megjegyzés	RoHS konform
Material housing	PA erősítésű
Material seals	HNBR PTFE