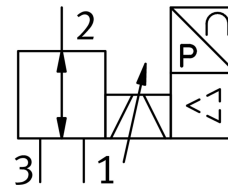


# Proporcionális nyomásszabályozó szelep VPPI-5L-3-G18-0L10H-V1-S1D

FESTO

Cikkszám: 8104669



## Adatlap

| Jellemző                           | Érték                                         |
|------------------------------------|-----------------------------------------------|
| Szellőző névleges átmérője         | 5 mm                                          |
| Leszellőztetés névleges szélessége | 5 mm                                          |
| Működtetés módja                   | elektromos                                    |
| Tömítés elve                       | lágý                                          |
| Teljes szivárgás                   | 5 l/h                                         |
| Áramlásirány                       | nem reverzibilis                              |
| Beépítési helyzet                  | tetszés szerint                               |
| Szerkezeti felépítés               | Ülékes szelep rugós visszatértéssel           |
| Rövidzárlat elleni védelem         | minden elektromos csatlakozáshoz              |
| Max. vezetékhoossz                 | 30 m                                          |
| Alapjel bemenet                    | 0 - 10 V<br>PWM<br>digitális                  |
| Bemeneti ellenállás                | 100 kOhm                                      |
| Biztonsági előírás                 | VPPI biztonsági pozíció, alaphelyzetben zárt  |
| Póluscserre elleni védelem         | minden elektromos csatlakozóhoz               |
| Visszaállítás módja                | mechanikus rugó                               |
| Méretetek: Sz x H x M              | 42,2 mm x 95,3 mm x 94,3 mm                   |
| Vezérlés módja                     | közvetlen                                     |
| Szelepfunkció                      | 3-utas proporcionális nyomásszabályozó szelep |
| Kijelzőtípus                       | TFT szín                                      |
| Kijelző mérete                     | 1,77" "                                       |
| Kijelző felbontása                 | 128x160 pixel                                 |
| Üzemi nyomás                       | 10 bar...12 bar                               |
| Nyomásszabályozási tartomány       | 0 MPa...1 MPa                                 |
| Nyomásszabályozó-tartomány         | 0 bar...10 bar                                |
| 1. bemeneti nyomás                 | 0 bar...13 bar<br>0 MPa...1.3 MPa             |
| Repedésnyomás                      | 40 bar                                        |
| Normál névleges átfolyás           | 1400 l/min                                    |
| 2-3 normál névleges átfolyás       | 750 l/min                                     |
| DC üzemi feszültségi tartomány     | 21.6 V...27.6 V                               |

| Jellemző                                          | Érték                                                                                                                 |
|---------------------------------------------------|-----------------------------------------------------------------------------------------------------------------------|
| Névleges áram                                     | 0.15 A                                                                                                                |
| Max. áramfelvétel                                 | 525 mA                                                                                                                |
| Max. elektromos teljesítményfelvétel              | 14.5 W                                                                                                                |
| DC névleges üzemi feszültség                      | 24 V                                                                                                                  |
| Kapcsolókimenet                                   | Push-Pull                                                                                                             |
| Max. kimeneti áram                                | 25 mA                                                                                                                 |
| Analóg kimenet jeltartománya                      | 0 - 10 V                                                                                                              |
| Min. terhelőellenállás feszültségkimenetnél       | 2000 Ohm                                                                                                              |
| Analóg kimenet pontossága ± %FS-ben               | 1 000015                                                                                                              |
| Üzemi közeg                                       | Sűrített levegő ISO 8573-1:2010 [7:4:4] szerint<br>Inert gázok                                                        |
| Tudnivaló az üzemi/vezérlőközegről                | Olajozott üzem nem lehetséges                                                                                         |
| Engedély                                          | RCM jelzés                                                                                                            |
| KC-jel                                            | KC-EMC                                                                                                                |
| CE-jelölés (lásd a megfelelőségi nyilatkozatot)   | EU EMC-irányelv szerint<br>az EU RoHS irányelve szerint                                                               |
| UKCA-jelölés (lásd a megfelelőségi nyilatkozatot) | az Egyesült Királyság EMC-szabályozása szerint<br>az Egyesült Királyság RoHS előírásai szerint                        |
| Rezgésállóság                                     | Szállítási vizsgálat 2. fokozatban FN942017-4 és EN 60068-2-6 szerint                                                 |
| Ütésállóság                                       | Ütésvizsgálat 2. fokozatban FN 942017-5 és EN 60068-2-27 szerint                                                      |
| KBK korrózióállósági osztály                      | 2 - mérsékelt korróziós igénybevétel                                                                                  |
| LABS konformitás                                  | VDMA24364-B1/B2-L                                                                                                     |
| Élelmiszerekkel használható                       | Lásd a bővebb anyaginformációt                                                                                        |
| Közeghőmérséklet                                  | 0 °C...50 °C                                                                                                          |
| Védettség                                         | IP65                                                                                                                  |
| Környezeti hőmérséklet                            | 0 °C...50 °C                                                                                                          |
| Csapágyhőmérséklet                                | -20 °C...70 °C                                                                                                        |
| Klímaosztály                                      | 3K3 az EN 60721 szerint                                                                                               |
| Névleges használati magasság                      | <3000 m tengerszint feletti magasságban                                                                               |
| Használati útmutató                               | A termék csak ipari célokra alkalmas. Lakott területeken előfordulhat, hogy zavarcsökkentő intézkedéseket kell tenni. |
| Hangteljesítményszint                             | 62.5 dB(A)                                                                                                            |
| Hangteljesítményszint 1 m távolságban             | 51.9 dB(A)                                                                                                            |
| Terméksúly                                        | 370 g                                                                                                                 |
| Línearitás                                        | 0.9 000015                                                                                                            |
| Hiszterézis                                       | 0.4 000015                                                                                                            |
| Reprodukálhatóság                                 | 0.4 000015                                                                                                            |
| Általános pontosság                               | 1,1% FS                                                                                                               |
| Hőmérsékleti együttható                           | 0.02 %/K                                                                                                              |
| 1. elektromos csatlakozó, funkció                 | Tényleges kimeneti érték<br>Előírtérték-bemenet<br>Tápegység                                                          |
| 1. elektromos csatlakozó, csatlakozási mód        | Csatlakozó                                                                                                            |
| 1. elektromos csatlakozó, csatlakozástechnika     | M12x1 A kódolású EN 61076-2-101 szerint                                                                               |
| 1. elektromos csatlakozó, pólusok/erek száma      | 5                                                                                                                     |
| 1. elektromos csatlakozó, meghúzási nyomaték      | 1.5 Nm                                                                                                                |
| Rögzítés módja                                    | átmenő furattal az M4 csavarhoz<br>szerelősínnel                                                                      |
| 1. pneumatikus csatlakozás                        | G1/8                                                                                                                  |
| 2. pneumatikus csatlakozó                         | G1/8                                                                                                                  |
| 3. pneumatikus csatlakozás                        | G1/8                                                                                                                  |
| Csavarzatok max. meghúzási nyomatéka              | 8.5 Nm                                                                                                                |
| Alapanyaggal kapcsolatos megjegyzések             | RoHS-kompatibilis                                                                                                     |
| Ház alapanyaga                                    | Megerősített PA                                                                                                       |

| Jellemző             | Érték        |
|----------------------|--------------|
| Tömítések alapanyaga | HNBR<br>PTFE |