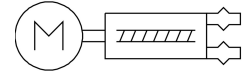
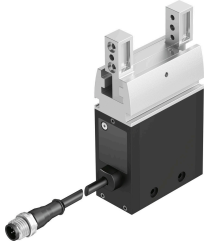


# Párhuzamos megfogó EHP5-20-A-LK

Cikkszám: 8103810

FESTO



## Adatlap

Jellemző	Érték
Méret	20
Löket befogópofáinként	13 mm
Max. cserepontosság	0.2 mm
Megfogó pofa max. szögjátéka ax és ay tengelyen	0.3 deg
Max. megfogó pofa Sz	0.05 mm
Forgásszimmetria	0.2 mm
Megfogó ismétlési pontossága	0.01 mm
Megfogópofák száma	2
Hajtásmód	elektromos
Beépítési helyzet	tetszés szerint
Megfogófunkció	Párhuzamos
Szerkezeti felépítés	Csigás hajtómű T forma Fogasléc/fogaskerék elektromos megfogó
Megfelel a szabványnak	IEC 61010-1
Vezető	Siklócsapágyas vezeték
Pozíciófelismerés	Hall szenzorral integrált útmérő rendszerrel IO-Link interfészen keresztül
Motorfajta	DC Szervomotor
Üzemkész állapot kijelző	LED
Max. ciklusfrekvencia	0.7 Hz
Max. tömeg külső megfogó ujjanként	150 g
Max. áramfelvétel	2 A
DC névleges üzemi feszültség	24 V
Megengedett feszültség-ingadozások	+/- 10%
Engedély	RCM jelzés
KC-jel	KC-EMC
CE-jelölés (lásd a megfelelőségi nyilatkozatot)	EU EMC-irányelv szerint az EU RoHS irányelve szerint
UKCA-jelölés (lásd a megfelelőségi nyilatkozatot)	az Egyesült Királyság EMC-szabályozása szerint az Egyesült Királyság RoHS előírásai szerint

Jellemző	Érték
Robbanásvédelem, EU-n kívüli engedély	EPL Db (GB) EPL Gb (GB)
Robbanásvédelem	1. zóna (UKEX) 21. zóna (UKEX)
KBK korrózióállósági osztály	1 - alacsony korrózióknak való kitettség
LABS konformitás	VDMA24364-B2-L
Alkalmasság Li-ion akkumulátorok gyártására	A több mint 5% tömegarányú rezet tartalmazó fémek használata tilos. Kivételt képeznek: a nyomtatott áramköri lapok, vezetékek, elektromos csatlakozók és mágnestekercsek
Hangnyomás szint	70 dB(A)
Védettség	IP40
Környezeti hőmérséklet	5 °C...60 °C
Teljes megfogóerő	218 N
Tehetetlenségi nyomaték	2.02 kgcm2
Megfogó pofa Fz max. statikus ereje	325 N
Megfogó pofa max. statikus Mx nyomatéka	13 Nm
Max. statikus My nyomaték a megfogó pofánál	8 Nm
Max. statikus Mz nyomaték a megfogó pofánál	13 Nm
Vezető elemek utánkenési intervalluma	2 Mio SP
Terméksúly	532 g
Jegyzőkönyv	IO-Link
IO-Link, protokoll verzió	Device V 1.1
IO-Link, Communication mode	COM3 (230,4 kBaud)
IO-Link, SIO üzemmód támogatása	Nem
IO-Link, Port class	B eszköz
IO-Link, portok száma	Device 1
IO-Link, folyamatadat-szélesség OUT	8 bájt
IO-Link, folyamat adattartalom OUT	16 bites (ControlWord) 16 bites (GrippingPosition) 8 bites (GrippingForce) 8 bites (GrippingMode) 8 bites (GrippingTolerance) 8 bites (WorkpieceNo)
IO-Link, folyamatadat-szélesség IN	6 bájt
IO-Link, folyamatadat-tartalom IN	16 bites (ActualPosition) 16 bites (ErrorNumber) 16 bites (StatusWord)
IO-Link, minimális ciklusidő	5 ms
IO-Link, adattároló szükséges	500 Byte
IO-Link, Device ID	0x000032
Elektromos csatlakozó	5 pólusú Kábel csatlakozóval M12x1
Rögzítés módja	választhatóan: belső menettel és központosító hüvellyel átmenő furattal és központosító hüvellyel
Alapanyaggal kapcsolatos megjegyzések	RoHS-kompatibilis
Ház alapanyaga	Kovácsolt alumíniumötvözet, eloxált
Megfogó pofák alapanyaga	erősen ötvözött rozsdamentes acél