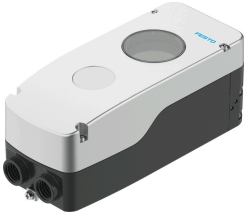


# Pozícionáló CMSH-SE-VDE1-D-A-AL-G14-C1M20-HA

Cikkszám: 8097423

FESTO



## Adatlap

Jellemző	Érték
Szerkezeti felépítés	digitális, elektro-pneumatikus pozícionáló
Működési mód	kettős működésű
Szerkezeti jellemzők	Biztonsági pneumatikus kimenet 2 légtelenített Biztonsági pneumatikus kimenet 4 tápnyomásra kapcsolt
Beépítési helyzet	tetszés szerint
Rögzítés módja	tartozékkal a VDI/VDE 3845 szerint
Az útmérő rendszer mérési elve	külső
Kijelző	LCD kijelző, 90°-kal elforgatható a szoftver segítségével
Beállítási lehetőségek	kijelzőn és gombokon keresztül
Ciklusidő	20 ms
Névleges használati magasság	$\leq 2000$ m tengerszint feletti magasságban
Túlfeszültség-kategória	II
Üzemi nyomás	0.14 MPa...0.8 MPa 1.4 bar...8 bar 20.3 psi...116 psi
Üzemi közeg	Sűrített levegő ISO 8573-1:2010 [7:4:4] szerint
Tudnivaló az üzemi/vezérlőközegről	Olajozott üzem nem lehetséges
Levegőátbocsátás $\Delta p = 6$ bar mellett	270 l/min
Pneumatikus csatlakozó	G1/4
Póluscserre elleni védelem	igen
Csatlakozási ellenállás	3 kOhm...80 kOhm
Analóg bemenetek, jeltartomány	4 - 20 mA HART-tal
Analóg bemenetek, bemeneti impedancia	480 ohm 20 mA esetén
Analóg bemenetek, túlterhelés elleni védelem	$< 65$ mA
Analóg bemenetek, galvanikus leválasztás	igen
Bemenetek jellemzői	1x az IEC 61131-2 szerint, 3. típus
Digitális bemenetek, fordított polaritásvédelem	igen
Digitális bemenetek, elektromos leválasztás	igen
Digitális bemenetek, túlterhelés elleni védelem	33 V
1. elektromos csatlakozó, funkció	Analóg bemenet Digitális bemenet külső elmozdulás- / szögérzékelő

Jellemző	Érték
1. elektromos csatlakozó, csatlakozási mód	Sorkapocs
1. elektromos csatlakozó, csatlakozástechnika	Rugós kapocs
1. elektromos csatlakozó, pólusok/erek száma	7
Kábelcsavarzat	2x M20x1,5
Max. vezeték hossz	30 m külső pozícióérzékelőhöz árnyékolt
Környezeti hőmérséklet	-40 °C...80 °C
Megjegyzés a környezeti hőmérsékletről	Kijelző: -30 - 80°C
Csapághőmérséklet	-40 °C...80 °C
Klímaosztály	1K5 az EN 60721 szerint a tároláshoz 4K3 az EN 60721 szerint a működéshez
Védettség	IP66 IP67
Ütésállóság	Ütésvizsgálat 1. fokozatban FN 942017-5 és EN 60068-2-27 szerint
Rezgésállóság	Szállítási vizsgálat 2. fokozatban FN942017-4 és EN 60068-2-6 szerint
Szennyezettségi fok	3
Engedély	RCM jelzés
CE-jelölés (lásd a megfelelőségi nyilatkozatot)	EU EMC-irányelv szerint az EU robbanásvédelmi irányelve (ATEX) szerint az EU RoHS irányelve szerint
UKCA-jelölés (lásd a megfelelőségi nyilatkozatot)	az Egyesült Királyság EMC-szabályozása szerint az Egyesült Királyság RoHS előírásai szerint
Ház alapanyaga	Alumínium, porszórt
Kémlelőüveg alapanyaga	PC
Csavarok alapanyaga	erősen ötvözött rozsdamentes acél
Tömítések alapanyaga	EPDM NBR VMQ
LABS konformitás	VDMA24364-Zone III
Alapanyaggal kapcsolatos megjegyzések	RoHS-kompatibilis
Terméksúly	2520 g