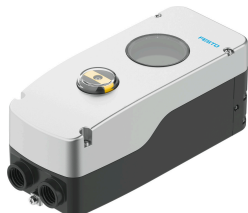


# Pozícionáló CMSH-S-VDE1-S-A-AL-N14-C1N12-HA

Cikkszám: 8097413

FESTO



## Adatlap

Jellemző	Érték
Szerkezeti felépítés	digitális, elektro-pneumatikus pozícionáló
Működési mód	egyszeres működésű
Szerkezeti jellemzők	Biztonsági pneumatikus kimenet 2 légtelenített
Beépítési helyzet	tetszés szerint
Rögzítés módja	tartozékkal a VDI/VDE 3845 szerint
Az útmérő rendszer mérési elve	Potenciométer
Mérési tartomány	0 deg...115 deg
Kijelző	LCD kijelző, 90°-kal elforgatható a szoftver segítségével
Beállítási lehetőségek	kijelzőn és gombokon keresztül
Ciklusidő	20 ms
Névleges használati magasság	≤ 2000 m tengerszint feletti magasságban
Túlfeszültség-kategória	II
Üzemi nyomás	0.14 MPa...0.8 MPa 1.4 bar...8 bar 20.3 psi...116 psi
Üzemi közeg	Sűrített levegő ISO 8573-1:2010 [7:4:4] szerint
Tudnivaló az üzemi/vezérlőközegről	Olajozott üzem nem lehetséges
Levegőátbocsátás $\Delta p = 6$ bar mellett	380 l/min
Pneumatikus csatlakozó	1/4 NPT
Póluscserre elleni védelem	igen
Csatlakozási ellenállás	3 kOhm...80 kOhm
Analóg bemenetek, jeltartomány	4 - 20 mA HART-tal
Analóg bemenetek, bemeneti impedancia	480 ohm 20 mA esetén
Analóg bemenetek, túlterhelés elleni védelem	≤65 mA
Analóg bemenetek, galvanikus leválasztás	igen
Bemenetek jellemzői	1x az IEC 61131-2 szerint, 3. típus
Digitális bemenetek, fordított polaritásvédelem	igen
Digitális bemenetek, elektromos leválasztás	igen
Digitális bemenetek, túlterhelés elleni védelem	33 V
1. elektromos csatlakozó, funkció	Analóg bemenet Digitális bemenet külső elmozdulás- / szögérzékelő

Jellemző	Érték
1. elektromos csatlakozó, csatlakozási mód	Sorkapocs
1. elektromos csatlakozó, csatlakozástechnika	Rugós kapocs
1. elektromos csatlakozó, pólusok/erek száma	7
Kábelcsavarzat	2x 1/2 NPT
Max. vezetékhoossz	30 m külső pozícióérzékelőhöz árnyékolt
Környezeti hőmérséklet	-40 °C...80 °C
Megjegyzés a környezeti hőmérsékletről	Kijelző: -30 - 80°C
Csapághőmérséklet	-40 °C...80 °C
Klímaosztály	1K5 az EN 60721 szerint a tároláshoz 4K3 az EN 60721 szerint a működéshez
Védettség	IP66 IP67
Ütésállóság	Ütésvizsgálat 1. fokozatban FN 942017-5 és EN 60068-2-27 szerint
Rezgésállóság	Szállítási vizsgálat 2. fokozatban FN942017-4 és EN 60068-2-6 szerint
Szennyezettségi fok	3
Engedély	RCM jelzés
CE-jelölés (lásd a megfelelőségi nyilatkozatot)	EU EMC-irányelv szerint az EU robbanásvédelmi irányelve (ATEX) szerint az EU RoHS irányelve szerint
UKCA-jelölés (lásd a megfelelőségi nyilatkozatot)	az Egyesült Királyság EMC-szabályozása szerint az Egyesült Királyság RoHS előírásai szerint
Ház alapanyaga	Alumínium, porszórt
Kémlelőüveg alapanyaga	PC
Tengely alapanyaga	erősen ötvözött rozsdamentes acél
Csatlakozó alapanyaga	erősen ötvözött rozsdamentes acél
Csavarok alapanyaga	erősen ötvözött rozsdamentes acél
Tömítések alapanyaga	EPDM NBR VMQ
LABS konformitás	VDMA24364-Zone III
Alapanyaggal kapcsolatos megjegyzések	RoHS-kompatibilis
Terméksúly	2640 g