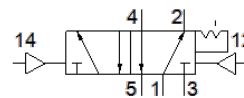


# pneumatikus szelep VUWS-LT30-B52-G38

Cikkszám: 8096577

FESTO



## Adatlap

Jellemző	Érték
Szelep funkció	5/2 bistabil
Működtetés fajtája	pneumatikus
Szelep méret	31 mm
Normál névleges átáramlás	1,800 l/min
Operating pressure MPa	0.15 ... 1 MPa
Üzemi nyomás	1.5 ... 10 bar
Konstruktív felépítés	Tányéros ülék
Engedély	c UL us - Recognized (OL)
Névleges méret	8.7 mm
Lefúvás funkció	fojtható
Tömítési elv	lágý
Beépítési helyzet	tetszőleges
Kézi segédműködtetés	nincs
Vezérlési fajta	közvetlen
Vezérlő levegő ellátás	belső
Áramlási irány	nem visszafordítható
Overlap	Underlap
Pilot pressure MPa	0.15 ... 1 MPa
Vezérlőnyomás	1.5 ... 10 bar
Kapcsolási idő át	13 ms
Üzemi közeg	Sűrített levegő ISO 8573-1:2010 [7:4:4] szerint
Megjegyzés az üzemi- és a vezérlő közeghez	Olajozott üzemelés lehetséges (a további működéshez szükséges)
KBK korrózióállósági osztály	2 - mérsékelt korróziós károsodás
PWIS conformity	VDMA24364-B1/B2-L
Közeg hőmérséklet	-10 ... 60 °C
Vezérlő közeg	Sűrített levegő ISO 8573-1:2010 [7:4:4] szerint
Környezeti hőmérséklet	-10 ... 60 °C
Gyártmány súlya	521 g
Felfogási mód	kapocslécre átmenő furattal választható/egyéb
Csatlakozás légzőnyílás	nem közösített
12 vezérlő levegő csatlakozás	G1/8
14 vezérlő levegő csatlakozás	G1/8
Pneumatikus csatlakozás 1	G3/8
Pneumatikus csatlakozás 2	G3/8
Pneumatikus csatlakozás 3	G3/8
Pneumatikus csatlakozás 4	G3/8
Pneumatikus csatlakozás 5	G3/8
Anyag megjegyzés	RoHS konform
Material seals	HNBR NBR TPE-U(PU)
Material housing	Die-cast aluminium, painted
Material Piston slide	Alumínium ötvözet
Material screws	Horganyzott acél