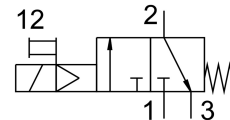


Bekapcsoló szelep MS6-EE-1/2-V24-B

Cikkszám: 8091578

FESTO



Adatlap

Jellemző	Érték
Sorozat	MS
Méret	6
Raszterméret	62 mm
Szerkezeti felépítés	Ülékes szelep, elektromosan működtetett
Kézi segédműködtetés	reteszelő Nem reteszelő
Visszaállítás módja	mechanikus rugó
Vezérlés módja	elővezérelt
Szelepfunkció	3/2 zárva monostabil
Üzemi nyomás	0.3 MPa...0.7 MPa 3 bar...7 bar
Normál névleges átfolyás	5000 l/min
Tekerccsparaméterek	24 V DC: 2,3 W
Megengedett feszültség-ingadozások	+/- 10%
Bekapcsolási idő	29 ms
Üzemi közeg	Sűrített levegő ISO 8573-1:2010 [7:4:4] szerint
KBK korrózióállósági osztály	1 - alacsony korrózióknak való kitétség
Alapanyaggal kapcsolatos megjegyzések	RoHS-kompatibilis
LABS konformitás	VDMA24364-B1/B2-L
Tiszta szoba osztály	7. osztály az ISO 14644-1 szerint
Közeghőmérséklet	-5 °C...50 °C
Védettség	IP65
Környezeti hőmérséklet	-5 °C...50 °C
Rögzítés módja	fali/felületi tartóval
Beépítési helyzet	függőleges +/- 5 °
Terméksúly	517 g
1. pneumatikus csatlakozás	G1/2
2. pneumatikus csatlakozó	G1/2
3. pneumatikus csatlakozás	G1/2
Vezérlőlevegőellátás	belső
Elektromos csatlakozó	C forma az EN 175301-803 szabvány szerint

Jellemző	Érték
Jelállapot-kijelző	tartozékkal
Tömítések alapanyaga	HNBR NBR
Ház alapanyaga	Megerősített PA