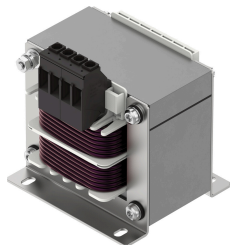


Előtét szűrő CAMF-C6-FD-C6-3A

Cikkszám: 8088930

FESTO



Adatlap

Jellemző	Érték
Rövidzárlat elleni védelem	nem
Áramterhelhetőség 40 °C-on	6 A
Üzemi feszültségi tartomány, AC	0 V...400 V
Névleges üzemi feszültség, AC	400 V
Névleges induktivitás	5.7 mH
Névleges induktivitás tolerancia	10 %
Hálózati frekvencia	50 Hz...60 Hz
Szigetelőfeszültség	2500 V
Engedély	ENEC c UL - Recognized (OL)
CE-jelölés (lásd a megfelelőségi nyilatkozatot)	az EU RoHS irányelve szerint
LABS konformitás	VDMA24364-Zone III
Csapághőmérséklet	-10 °C...40 °C
Védettség	IP00
Környezeti hőmérséklet	-10 °C...40 °C
Terméksúly	2000 g
Rögzítés módja	Szerelőlap, csavarozott
Alapanyaggal kapcsolatos megjegyzések	RoHS-kompatibilis
Beépítési helyzet	vízszintes
1. elektromos csatlakozó, funkció	Tápegység
1. elektromos csatlakozó, csatlakozási mód	Sorkapocs
1. elektromos csatlakozó, csatlakozástechnika	Csavaros sorkapocs
1. elektromos csatlakozó, pólusok/erek száma	2
1. elektromos csatlakozó, foglalt pólusok/tűk	2
1. elektromos csatlakozó, vezeték-keresztmetszet	4 mm ²
2. elektromos csatlakozó, funkció	Tápegység
2. elektromos csatlakozás, csatlakozási mód	Sorkapocs
2. elektromos csatlakozó, csatlakozástechnika	Csavaros sorkapocs
2. elektromos csatlakozó, pólusok/erek száma	2
2. elektromos csatlakozó, kiosztott pólusok/erek	2
2. elektromos csatlakozó, vezeték-keresztmetszet	4 mm ²