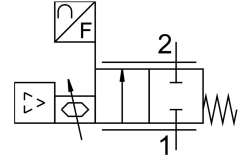


Proporcionális áramlásszabályozó szelep VEMD-L-6-14-20-D21-M5-5-R1- **FESTO** V4

Cikkszám: 8086473



Adatlap

| Jellemző | Érték |
|--|---|
| Védettség | IP40 |
| Megjegyzés a védettségről | IP51 vízszintes beépítéssel |
| Áramlásszabályozási tartomány | 0 l/min...20 l/min |
| Megjegyzés az áramlásszabályozási tartományhoz | A megadott áramlásszabályozási tartomány csak szobahőmérsékleten érvényes. A maximális szabályozható térfogatáram szobahőmérséklet felett csökkenhet. |
| Áramlásirány | nem reverzibilis |
| Üzemi nyomás | 0 MPa...0.25 MPa 0 bar...2.5 bar |
| Túlterhelési nyomás | 0.6 MPa 6 bar 87 psi |
| Feltörési nyomás | 1 MPa 145 psi |
| Repedésnyomás | 10 bar |
| Átfolyási érték pontossága | ± (4% o.m.v. + 1,25% FS) |
| Ismétlési pontosság ± %FS-ben | 1 000015 |
| Hiszterézis ± %FS-ben | 2.5 000015 |
| Linearitási hiba FS | 2 % |
| Hőmérsékleti együttható | 0.1 %/K |
| Szelepfunkció | 2-utas proporcionális áramlásszabályozó szelep |
| Névleges szélesség | 1.4 mm |
| 1. pneumatikus csatlakozás | M5 belső menet |
| 2. pneumatikus csatlakozó | M5 belső menet |
| Közeg | Sűrített levegő az ISO 8573-1:2010 [5:4:1] szerint Inert gázok Oxigén (oxigénalkalmazások az IEC 60601-1 szerint, csak kérésre) Nitrogén |
| Közeggel kapcsolatos megjegyzések | Olajozott üzem nem lehetséges |
| Különleges tulajdonságok | oxigénkompatibilis a DIN EN 1797 szerint |
| Környezeti feltételek | Nem alkalmas oxigénnel dúsított környezetben történő használatra az IEC 60601-1 szerint |
| Bekapcsolási időtartam | 100% |
| Közeghőmérséklet | 5 °C...40 °C |

| Jellemző | Érték |
|---|--|
| Környezeti hőmérséklet | 0 °C...50 °C |
| Csapághőmérséklet | -20 °C...70 °C |
| DC névleges üzemi feszültség | 12 V |
| DC üzemi feszültségi tartomány | 11.1 V...13.2 V |
| Max. áramfelvétel | 65 mA |
| Max. elektromos teljesítményfelvétel | 1 W |
| Elektromos csatlakozó | 4 pólusú M8x1 A-kódolás az EN 61076-2-104 szerint Csatlakozó |
| Alapérték | 0,2 - 10 V |
| Analóg bemenet jeltartománya | 0,2 - 10 V |
| Analóg kimenet jeltartománya | 0,2 - 10 V |
| Póluscserre elleni védelem | üzemfeszültség-csatlakozásokhoz |
| Terméksúly | 92 g |
| Tömítések alapanyaga | EPDM NBR |
| Fedél alapanyaga | Megerősített PA |
| Alapanyaggal kapcsolatos megjegyzések | RoHS-kompatibilis |
| Méretetek: Sz x H x M | 37 mm x 70 mm x 31 mm |
| Rögzítés módja | Közvetlen rögzítés menettel |
| Beépítési helyzet | tetszés szerint |
| Engedély | RCM jelzés |
| Megfelel a szabványnak | EN 61000-6-2 (EMC) EN 61000-6-3 (EMC) |
| KC-jel | KC-EMC |
| CE-jelölés (lásd a megfelelőségi nyilatkozatot) | EU EMC-irányelv szerint az EU RoHS irányelve szerint |
| UKCA-jelölés (lásd a megfelelőségi nyilatkozatot) | az Egyesült Királyság EMC-szabályozása szerint az Egyesült Királyság RoHS előírásai szerint |
| LABS konformitás | VDMA24364-Zone III |