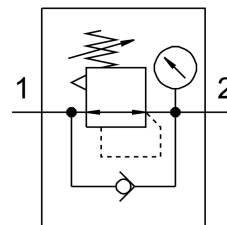


Nyomásszabályozó VRPA-LM-R18-Q6

Cikkszám: 8086010

FESTO



Adatlap

Jellemző	Érték
Szabályozó funkció	Állandó kimeneti nyomás szekunder légtelenítéssel visszaáramlási magatartással
1. pneumatikus csatlakozás	R1/8
2. pneumatikus csatlakozó	QS-6
Rögzítés módja	becsavarozható
Normál névleges átfolyás	100 l/min
Környezeti hőmérséklet	0 °C...60 °C
Ház alapanyaga	PBT
Üzemi közeg	Sűrített levegő ISO 8573-1:2010 [7:4:4] szerint
Beépítési helyzet	tetszés szerint
Működtetés módja	kézi
Tömítés típusa a becsavarható tengelycsapon	Bevonat
Beállítóelem	Forgatógomb reteszeléssel
Elfordíthatóság	360 fok / állandó elfordulás nem megengedett
Nyomáskijelző	manométerrel
Nyomásszabályozási tartomány	0.1 MPa...0.8 MPa 14.5 psi...116 psi
Nyomásszabályozó-tartomány	1 bar...8 bar
Tudnivaló az üzemi/vezérlőközegről	Olajozott üzem lehetséges (további üzemeltetéshez szükséges)
LABS konformitás	VDMA24364-B2-L
Tiszta szoba osztály	4. osztály az ISO 14644-1 szerint
Terméksúly	29 g
Becsavarható tengelycsap alapanyaga	Nikkelezett sárgaréz
Alapanyaggal kapcsolatos megjegyzések	RoHS-kompatibilis
Menettömítés alapanyaga	PTFE
Statikus tömítések alapanyaga	NBR