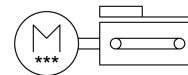
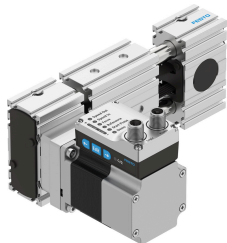


# Bordásszijas tengely ELGE-TB-35-100-0H-ST-M-H1-PLK-AA-AT-FR

Cikkszám: 8083931

FESTO



## Adatlap

Jellemző	Érték
Hajtófogaskerék határos átmérője	18.46 mm
Munkalöklet	100 mm
Méret	35
Fogasszík fészítés	0.094 %
Fogasszík-osztás	2 mm
Beépítési helyzet	vízszintes
Vezető	Golyóscsapágyas vezető
Szerkezeti felépítés	Elektromechanikus lineáris tengely fogasszikkal beépített hajtással
Pozíciófelismerés	Motor enkóder közelítéskapcsolóhoz
Forgórészjeladó	Encoder absolut single turn
A forgórészjeladó mérési elve	mágneses
Hőmérsékletfelügyelet	Kikapcsolás magas hőmérséklet esetén Integrált precíz CMOS hőmérséklet érzékelő analóg kimenettel
Kiegészítő funkciók	Kezelői felület Integrált véghelyzet-érzékelés
Kijelző	LED
Max. gyorsulás	8.5 m/s <sup>2</sup>
Max. sebesség	0.72 m/s
Ismétlési pontosság	±0,1 mm
Digitális logikai kimenetek jellemzői	konfigurálható nincs galvanikusan leválasztva
Bekapcsolási időtartam	100%
Szigetelésvédelmi osztály	B
Digitális logikai kimenetek max. áramerőssége	100 mA
Max. áramfelvétel	5,3 A
Max. áramfogyasztási logika	0.3 A
DC névleges feszültség	24 V
Névleges áram	5.3 A
Paraméterport	IO-Link Kezelőfelület

Jellemző	Érték
Megengedett feszültség-ingadozások	+/- 15%
Tápegység, csatlakozás típusa	Csatlakozó
Tápegység, csatlakozástechnika	M12x1, T-kódolás az EN 61076-2-111 szerint
Tápegység, pólusok/erek száma	4
Engedély	RCM jelzés
CE-jelölés (lásd a megfelelőségi nyilatkozatot)	EU EMC-irányelv szerint az EU RoHS irányelve szerint
Rezgésállóság	Szállítási vizsgálat 2. fokozatban FN942017-4 és EN 60068-2-6 szerint
Ütésállóság	Ütésvizsgálat 2. fokozatban FN 942017-5 és EN 60068-2-27 szerint
LABS konformitás	VDMA24364-Zone III
Csapághőmérséklet	-20 °C...60 °C
Relatív páratartalom	0 - 90%
Védettség	IP20
Környezeti hőmérséklet	0 °C...50 °C
Megjegyzés a környezeti hőmérsékletről	30 °C-os környezeti hőmérséklet felett 2% / K-os teljesítménycsökkenést kell alkalmazni.
Másodrendű felületi nyomatékok, ly	3770 mm <sup>4</sup>
Másodrendű felületi nyomatékok, lz	4190 mm <sup>4</sup>
Max. erő Fy	50 N
Max. Fz erő	50 N
Max. Mx nyomaték	2.5 Nm
Max. My nyomaték	8 Nm
Max. Mz nyomaték	8 Nm
Max. Fx előtolóerő	50 N
Hasznos teher irányérték, vízszintes	2.8 kg
Előtolás állandó	58 mm/U
Referencia-élettartam	5000 km
Többlet mozgatott tömeg 10 mm löketenként	0.31 g
Terméksúly	2740 g
Digitális logikai kimenetek száma, 24 V DC	2
Digitális logikai bemenetek száma	2
Logikai bemenet munkatartomány	24 V
Logikai bemenet jellemzői	konfigurálható nincs galvanikusan leválasztva
IO-Link, protokoll verzió	Device V 1.1
IO-Link, Communication mode	COM3 (230,4 kBaud)
IO-Link, Port class	A
IO-Link, portok száma	Device 1
IO-Link, folyamatadat-szélesség OUT	2 bájt
IO-Link, folyamat adattartalom OUT	Move in, 1 bit Move out, 1 bit Quit Error, 1 bit Move Intermediate, 1 bit
IO-Link, folyamatadat-tartalom IN	State In, 1 bit State Out, 1 bit State Move, 1 bit State Device, 1 bit State Intermediate, 1 bit
IO-Link, szervizadat-tartalom IN	32 bites erő 32 bites pozíció 32 bites sebesség
IO-Link, minimális ciklusidő	1 ms
IO-Link, adattároló szükséges	0,5 kB
Kapcsoláslogika bemenetek	PNP (pozitív kapcsolás)
IO-Link, csatlakozástechnika	Dugasz
Logikai interfész, csatlakozás típusa	Dugasz

Jellemző	Érték
Logikai interfész, csatlakozástechnika	M12x1, A-kódolás az EN 61076-2-101 szerint
Logikai interfész, pólusok/erek száma	8
Rögzítés módja	Profilrögzítés
Profil alapanyaga	Kovácsolt alumíniumötvözet, eloxált
Alapanyaggal kapcsolatos megjegyzések	RoHS-kompatibilis
Hajtómű fedél alapanyaga	Kovácsolt alumíniumötvözet, eloxált
Ékszíjtárcsák alapanyaga	erősen ötvözött rozsdamentes acél
Fogasszív-befogóelem alapanyaga	Berillium bronz
Fogasszív alapanyaga	Polikloroprén üveggábellet és nejlonbevonattal