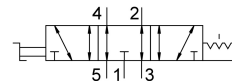


Kézi karos szelep VHEF-H-B53E-N14

Cikkszám: 8080949

FESTO



Adatlap

Jellemző	Érték
Szelepfunkció	5/3 légtelenített
Működtetés módja	kézi
Szélesség	20 mm
Normál névleges átfolyás	750 l/min
Pneumatikus munkacsatlakozás	1/4 NPT
Üzemi nyomás	-0.095 MPa...1 MPa -0.95 bar...10 bar
Szerkezeti felépítés	Hengeres tolózár
Névleges szélesség	7 mm
Távozó levegő funkció	fojtható
Használati útmutató	csak kézzel működtesse
Tömítés elve	lágyszövet
Beépítési helyzet	tetszőleges
Kézi segédműködtetés	reteszelve
Vezérlés módja	közvetlen
Áramlásirány	megfordítható
Átfedés	pozitív átfedés
Max. kapcsolási frekvencia	0.5 Hz
Robbanásvédelem	1. zóna (ATEX) 2. zóna (ATEX) 21. zóna (ATEX) 22. zóna (ATEX)
Üzemi közeg	Sűrített levegő ISO 8573-1:2010 [7:...] szerint
Tudnivaló az üzemi/vezérlőközegről	Olajozott üzem lehetséges (további üzemeltetéshez szükséges)
KBK korrózióállósági osztály	1 - alacsony korrózióknak való kitettség
LABS konformitás	VDMA24364-B1/B2-L
Közeghőmérséklet	-10 °C...60 °C
Környezeti hőmérséklet	-10 °C...60 °C
Működtetési nyomaték	0.7 Nm
Feloldó nyomaték	0.6 Nm
Max. erő a működtetésre	200 N
Max. keresztirányú erő a működtetésre	200 N

Jellemző	Érték
Terméksúly	298 g
Rögzítés módja	választhatóan: Előlap rögzítés átmenő furattal
1. pneumatikus csatlakozás	1/4 NPT
2. pneumatikus csatlakozó	1/4 NPT
3. pneumatikus csatlakozás	1/4 NPT
4. pneumatikus csatlakozó	1/4 NPT
5. pneumatikus csatlakozó	1/4 NPT
Alapanyaggal kapcsolatos megjegyzések	RoHS-kompatibilis
Fedél alapanyaga	Megerősített PA
Tömítések alapanyaga	NBR
Ház alapanyaga	Kovácsolt alumíniumötvözet, eloxált
Kar alapanyaga	PA-erősítéssel