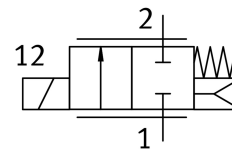


Proporcionális útszelep VPWS-6-B-6-PC15-3-V

Cikkszám: 8074537

FESTO



Adatlap

Jellemző	Érték
Névleges szélesség	6 mm
Működtetés módja	elektromos
Tömítés elve	lágú
Beépítési helyzet	tetszés szerint
Szerkezeti felépítés	közvetlen vezérlésű ülékes szelep
Visszaállítás módja	mechanikus rugó
Vezérlés módja	közvetlen
Áramlásirány	nem reverzibilis
Szelepfunkció	2/2, proporcionális útszelep, zárt
Üzemi nyomás	0 MPa...0.3 MPa 0 bar...3 bar
Névleges üzemi nyomás	0.2 MPa 2 bar 29 psi
Feltörési nyomás	15 bar 217.5 psi
Repedésnyomás	15 bar
Normál térfogatáram	200 l/min...220 l/min
Hiszterézis	22.5 mA
Bekapcsolási idő	10 ms
Áramszabályozási tartomány	0 mA...225 mA
Max. elektromos teljesítményfelvétel	3 W
Tekerccs ellenállása	60.5 Ohm
Bekapcsolási időtartam	100% (lásd a szerelési utasítást)
A VOC-kibocsátási vizsgálat jelentés száma az ISO 18562-3 szerint	FE 2021-450
A részecske-kibocsátási jelentés száma az ISO 18562-2 szabvány szerint	PAR_041_2022
Felület tisztasági jelentés száma	FE_2021-498
Felület tisztasági jelentés a szabvány szerint	ISO 15001
Maximális szénhidrogén-szennyezettségi szint	500 MGM
KBK korrózióállósági osztály	1 - alacsony korrózióknak való kitétség
LABS konformitás	VDMA24364-Zone III

Jellemző	Érték
Közeg	Inert gázok Levegő Oxigén
Közeggel kapcsolatos megjegyzések	Olajozott üzem nem lehetséges maximális részecskeméret: 10 µm
Közeghőmérséklet	5 °C...50 °C
Védettség	IP60
Megjegyzés a védettségről	IP65 megfelelő csatlakozóval szerelt állapotban
Környezeti hőmérséklet	5 °C...50 °C
Csapághőmérséklet	-40 °C...80 °C
Terméksúly	25 g
1. elektromos csatlakozó, csatlakozási mód	Kábel
1. elektromos csatlakozó, csatlakozástechnika	nyitott vég
1. elektromos csatlakozó, pólusok/erek száma	2
Kábelhossz	70 mm...80 mm
Rögzítés módja	a csatlakozólapon bedugható tartozékkal
1. pneumatikus csatlakozás	Patron: 7,5 mm
2. pneumatikus csatlakozó	Patron: 15 mm
Alapanyaggal kapcsolatos megjegyzések	RoHS-kompatibilis
Tömítések alapanyaga	FPM
Ház alapanyaga	erősen ötvözött acél