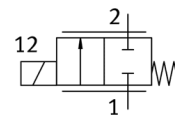
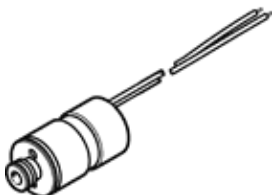


# proporcionális útszelep VPWS-2.2-B-6-PC15-3-V

Cikkszám: 8074074

FESTO



## Adatlap

Jellemző	Érték
Névleges méret	2.2 mm
Működtetés fajtája	elektromos
Tömítési elv	lágý
Beépítési helyzet	tetszőleges
Konstruktív felépítés	közvetlen vezérlésű üléses szelep
Visszaállítás fajtája	mechanikus rugó
Vezérlési fajta	közvetlen
Áramlási irány	nem visszafordítható
Szelep funkció	2/2-way proportional valve closed
Operating pressure MPa	0 ... 0.3 MPa
Üzemi nyomás	0 ... 3 bar
Nominal operating pressure	0.3 MPa
Névleges üzemi nyomás	3 bar
Nominal operating pressure (psi)	43.5 psi
Burst pressure	30 bar
Robbanónyomás	30 bar
Burst pressure	435 psi
Standard flow rate	46 ... 56 l/min
Hysteresis	16 mA
Max.kapcsolási frekvencia	18 Hz
Current regulating range	0 ... 200 mA
Max. elektromos teljesítményfelvétel	2.5 W
Tekercsellenállás	60.5 Ohm
Ciklusidő	100% (see assembly instructions)
Report number for surface cleanliness	19 10 1290P
Oxygen suitability according to standard	ISO 15001
Maximum impurity level for hydrocarbons	550 mg/m <sup>2</sup>
KBK korrózióállósági osztály	1 - csekély korróziós károsodás
PWIS conformity	VDMA24364 zone III
Közeg	Nemesgázok Air Oxygen
Note on the medium	Olajozott üzemelés nem lehetséges Maximum particle size 10 µm
Közeg hőmérséklet	5 ... 50 °C
Védettség	IP60
Védelmi osztállyal kapcsolatos megjegyzés	IP65 with suitable plug szerelt állapotban
Környezeti hőmérséklet	5 ... 50 °C
Tárolási hőmérséklet	-40 ... 80 °C
Gyártmány súlya	23 g
1. elektromos csatlakozás, csatlakozási típus	Kábel
1. elektromos csatlakozás, csatlakozási technika	nyitott vég
1. elektromos csatlakozás, pólusok/erek száma	2
Kábelhossz	70 ... 80 mm
Felfogási mód	csatlakozólapra

Jellemző	Érték
	bedugható tartozékokkal
Pneumatikus csatlakozás 1	Cartridge 15 mm
Pneumatikus csatlakozás 2	Cartridge 7.2 mm
Anyag megjegyzés	RoHS konform
Material seals	FPM
Material housing	erősen ötvözött acél