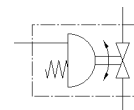
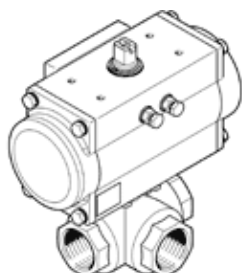


# gömbcsap-hajtómű egység VZBM-A-11/4"-RP-25-F-3L-B2-PB80

Cikkszám: 8070271

FESTO

Brass, with single-acting actuator DFPD 3/2-way, nominal width 11/4", PN25, thread EN 10226-1.



## Adatlap

Jellemző	Érték
Konstrukciós felépítés	3-utú gömbcsap Fordító hajtómű
Működtetés fajtája	pneumatikus
Beépítési helyzet	tetszőleges
Felfogási mód	Vezeték beépítés
Armatúra csatlakozás	Rp1 1/4
Kapcsolási pozíció jelző	Horony iránya = átáramlás iránya
NA névleges méret	32
Üzemi nyomás	5.5 ... 8 bar
Névleges nyomás, technológiai szelep	25
Közeg	Sűrített levegő ISO 8573-1:2010 [-:~:] szerint Nemesgázok Víz - vízgőz nem semleges folyadékok
Üzemi közeg	Sűrített levegő ISO 8573-1:2010 [7:4:4] szerint
Megjegyzés az üzemi- és a vezérlő közeghez	Nyomás alatti harmatpont 10°C-kal a környezeti- illetve a közeg hőmérséklet alatt Olajozott üzemelés lehetséges (a további működéshez szükséges)
Közeg hőmérséklet	-20 ... 130 °C
Környezeti hőmérséklet	-20 ... 80 °C
Flow rate Kv type L	121 m <sup>3</sup> /h
Anyag megjegyzés	RoHS konform
PWIS conformity	VDMA24364 zone III
Material housing	Nikkelezett réz
Anyag szám: ház	CW617N
Material seals	HNBR PTFE
Material ball	Brass, chrome-plated
Anyag szám: golyó	CW614N
Material shaft	Sárgaréz
Anyag szám: tengely	CW614N
Gyártmány súlya	6,953 g
KBK korrózióállósági osztály	1 - csekély korróziós károsodás