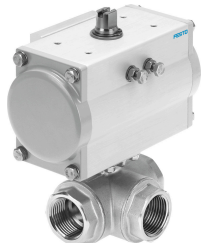


# Gömbcsap-hajtómű egység VZBM-A-11/4"-RP-25-F-3T-B2-PA40

Cikkszám: 8070263

FESTO



## Adatlap

Jellemző	Érték
Szerkezeti felépítés	3-utas gömbcsap Fordító hajtómű
Működtetés módja	pneumatikus
Beépítési helyzet	tetszés szerint
Rögzítés módja	Vezetékbeszereles
Armatúra csatlakozó	Rp1 1/4
Kapcsolóállás-kijelző	Rés iránya = áramlási irány
DN névleges szélesség	32
Üzemi nyomás	5.5 bar...8 bar
Névleges nyomás, PN armatúra	25
Közeg	Sűrített levegő ISO 8573-1:2010 [-:-:-] szerint Inert gázok Víz - nem vízgőz semleges folyadékok
Üzemi közeg	Sűrített levegő ISO 8573-1:2010 [7:4:4] szerint
Tudnivaló az üzemi/vezérlőközegről	Harmatpont min. 10 °C-kal a környezeti és közeghőmérséklet alatt Olajozott üzem lehetséges (további üzemeltetéshez szükséges)
Közeghőmérséklet	-20 °C...130 °C
Környezeti hőmérséklet	-20 °C...80 °C
Kv átfolyás, T típus	121 m <sup>3</sup> /h
Alapanyaggal kapcsolatos megjegyzések	RoHS-kompatibilis
LABS konformitás	VDMA24364-Zone III
Ház alapanyaga	Sárgaréz, nikkelezett
Ház anyagszáma	CW617N
Tömítések alapanyaga	HNBR PTFE
Golyó alapanyaga	Sárgaréz, krómozott
Golyó anyagszáma	CW614N
Tengely alapanyaga	Sárgaréz
Tengely anyagszáma	CW614N
Terméksúly	4841 g
KBK korrózióállósági osztály	1 - alacsony korrózióknak való kitétség