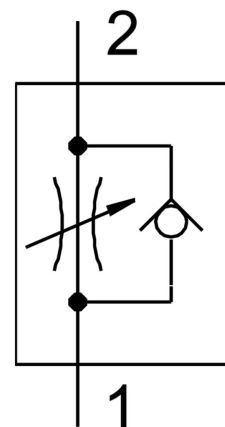


# Fojtó-visszacapó szelep VFOE-LS-T-M7-Q6

Cikkszám: 8068746

FESTO



## Adatlap

Jellemző	Érték
Szelepfunkció	Légbevezető-fojtó-visszacapó funkció
1. pneumatikus csatlakozás	QS-6
2. pneumatikus csatlakozó	M7
Működtetés módja	kézi
Beállítóelem	Forgatógomb reteszeléssel
Rögzítés módja	becsavarozható
Normál névleges térfogatáram fojtásirányban	100 l/min
Normál névleges térfogatáram visszacsapó irányban	60 l/min...100 l/min
Környezeti hőmérséklet	-10 °C...60 °C
Ház alapanyaga	PBT
Beépítési helyzet	tetszés szerint
Kulcsnyílás	9 mm
Elfordíthatóság	360 fok / állandó elfordulás nem megengedett
Üzemi nyomás teljes hőmérsékleti tartományon	0.02 MPa...1 MPa 0.2 bar...10 bar
Üzemi nyomás teljes hőmérsékleti tartománya	2.9 psi...145 psi
Normál térfogatáram a fojtás irányában 0,6->0 MPa (6->0 bar, 87->0 psi)	165 l/min
Normál térfogatáram visszacsapó irányban 0,6->0 MPa (6->0 bar, 87->0 psi) nyomásnál	150 l/min...180 l/min
Üzemi közeg	Sűrített levegő ISO 8573-1:2010 [7:4:4] szerint
Tudnivaló az üzemi/vezérlőközegről	Olajozott üzem lehetséges (további üzemeltetéshez szükséges)
LABS konformitás	VDMA24364-Zone III
Tiszta szoba osztály	4. osztály az ISO 14644-1 szerint
Közeghőmérséklet	-10 °C...60 °C
Max. meghúzási nyomaték	3.6 Nm

Jellemző	Érték
Névleges meghúzási nyomaték	3 Nm
Névleges meghúzási nyomaték tűrése	± 20%
Terméksúly	4 g
Alapanyaggal kapcsolatos megjegyzések	RoHS-kompatibilis
Fedél alapanyaga	PBT
Dinamikus tömítések alapanyaga	HNBR
Menetes csap alapanyaga	Acél, horganyzott
Oldógyűrű alapanyaga	PBT
Statikus tömítések alapanyaga	NBR